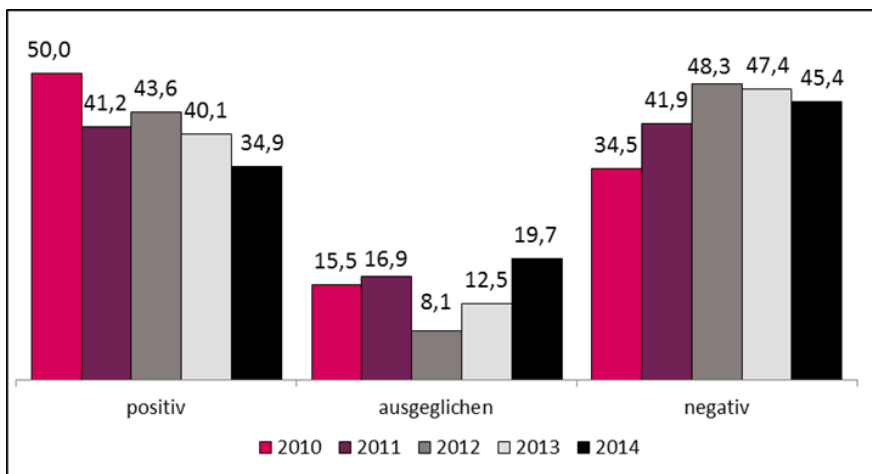


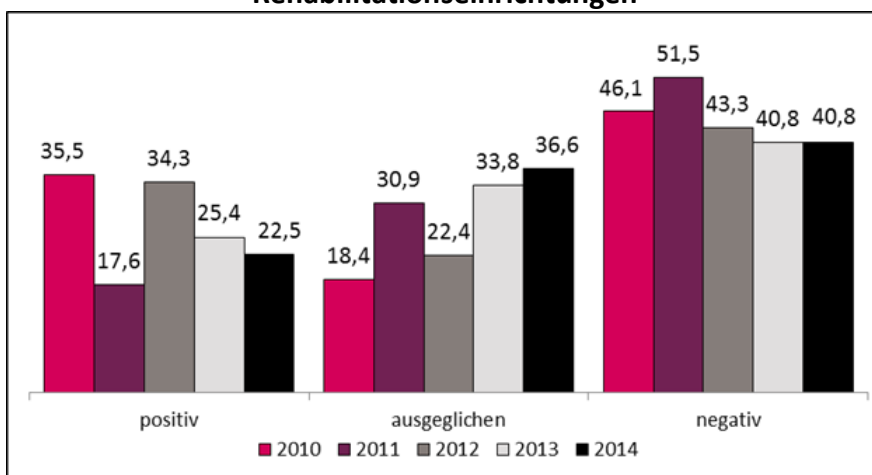
Ergebnisse des BWKG-Indikators 1/2015

Ergebnisse der Gewinn- und Verlustrechnungen 2010 bis 2014 (2014 erwartet) – in Prozent

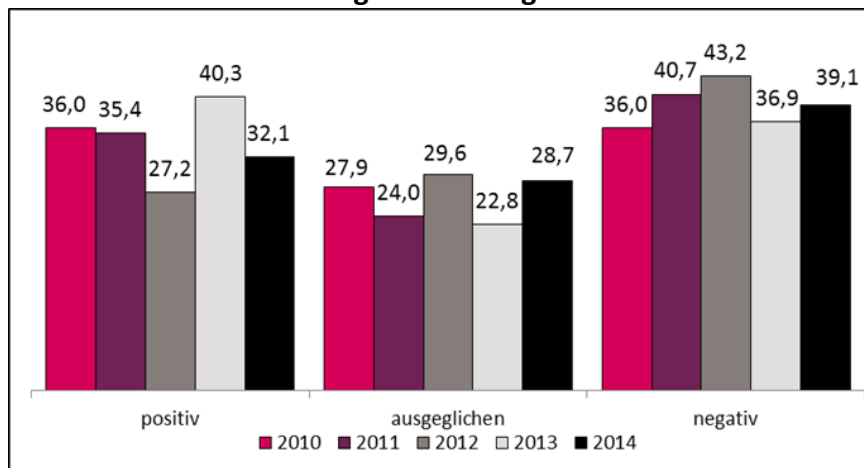
Krankenhäuser



Rehabilitationseinrichtungen

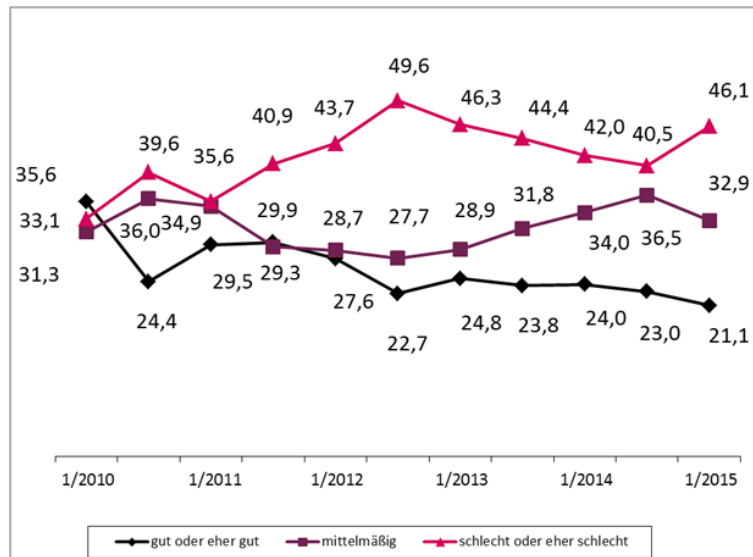


Pflegeeinrichtungen

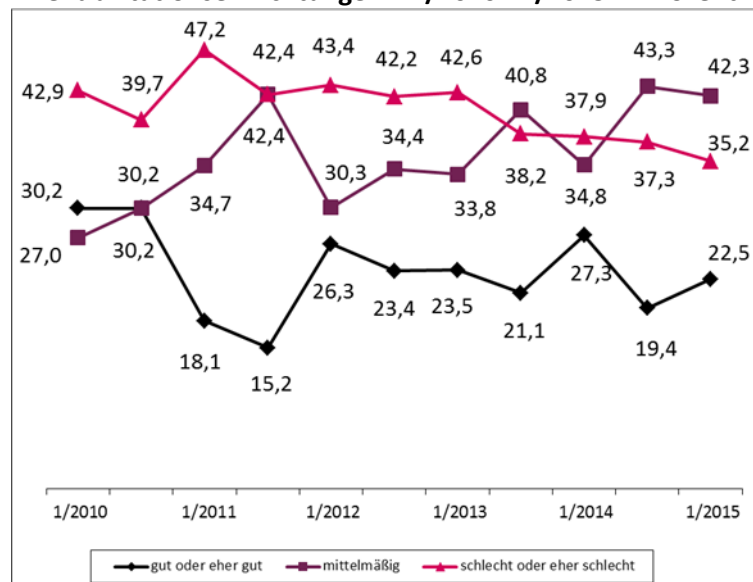


Bewertung der aktuellen wirtschaftlichen Situation im Zeitablauf

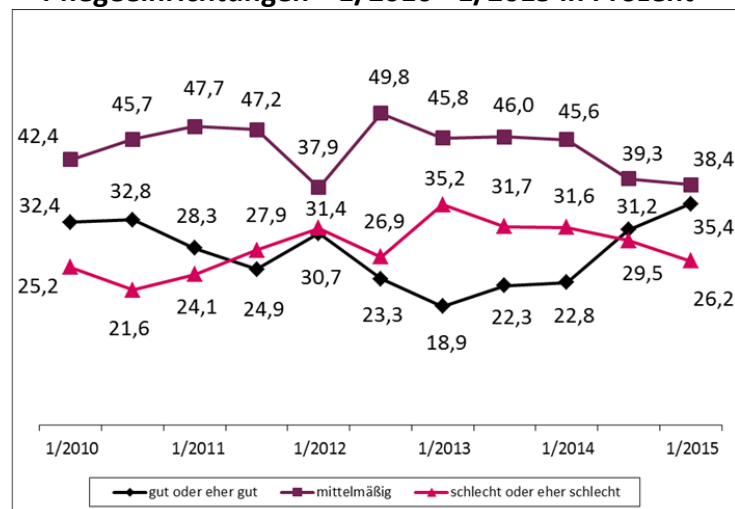
Krankenhäuser – 1/2010 - 1/2015 in Prozent



Rehabilitationseinrichtungen – 1/2010 - 1/2015 in Prozent



Pflegeeinrichtungen – 1/2010 - 1/2015 in Prozent



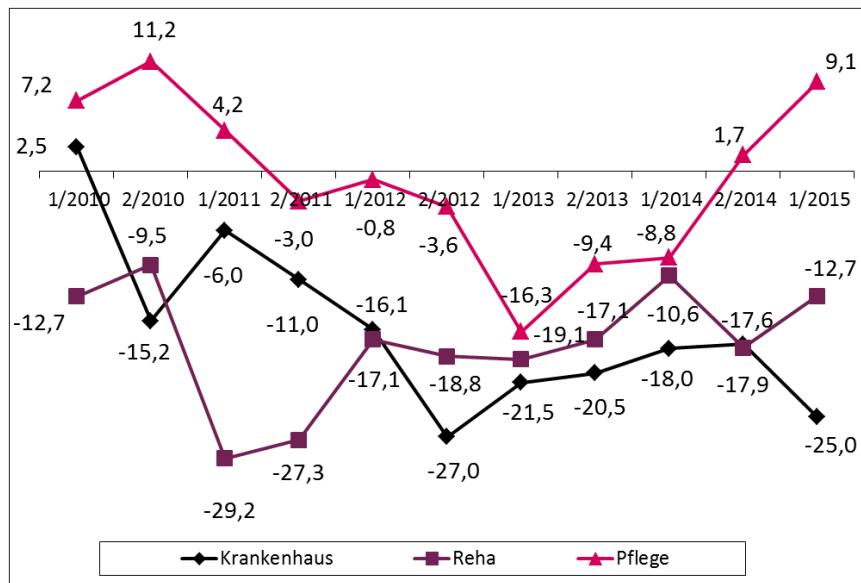
Bewertung der aktuellen wirtschaftlichen Situation

Stimmungslage

	1/2010	2/2010	1/2011	2/2011	1/2012	2/2012	1/2013	2/2013	1/2014	2/2014	1/2015
Krankenhaus	+2,5	-15,2	-6,0	-11,0	-16,1	-27,0	-21,5	-20,5	-18,0	-17,6	-25,0
Reha	-12,7	-9,5	-29,2	-27,3	-17,1	-18,8	-19,1	-17,1	-10,6	-17,9	-12,7
Pflege	+7,2	+11,2	+4,2	-3,0	-0,8	-3,6	-9,4	-8,8	-17,9	+1,7	+9,1

Salden in Prozentpunkten:

Anteil der „gut“- und „eher gut“- Meldungen minus Anteil der „eher schlecht“- und „schlecht“-Meldungen

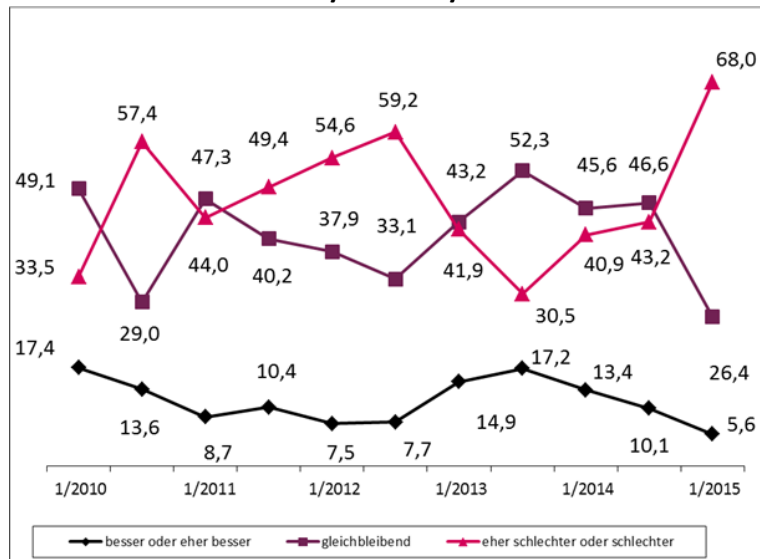


Erläuterung zur Berechnung der Stimmungslage:

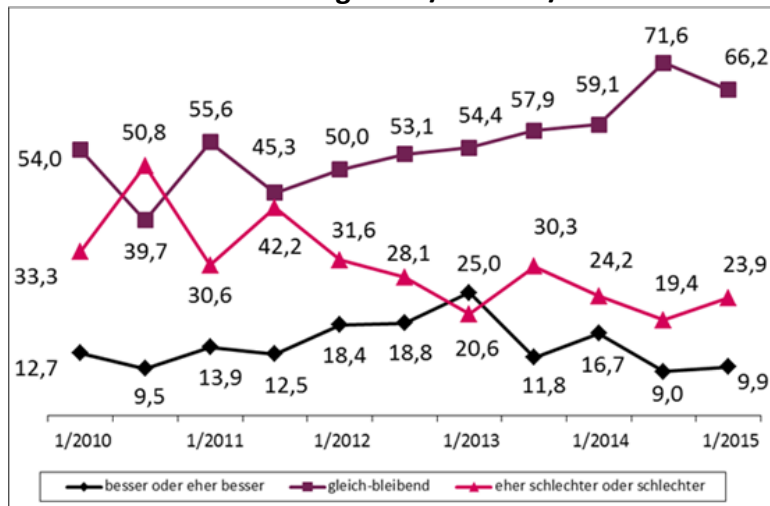
Bei der Berechnung der Salden wird die Summe der „eher schlecht“- und „schlecht“-Meldungen von der Summe der „gut“- und „eher gut“-Meldungen abgezogen. Diese Methode wird von großen Wirtschaftsverbänden, wie dem Deutschen Industrie- und Handelskammertag, seit vielen Jahren zur Bewertung der Wirtschaftslage und der Erwartungen verwendet.

Erwartete Entwicklung der wirtschaftlichen Situation in den kommenden 12 Monaten

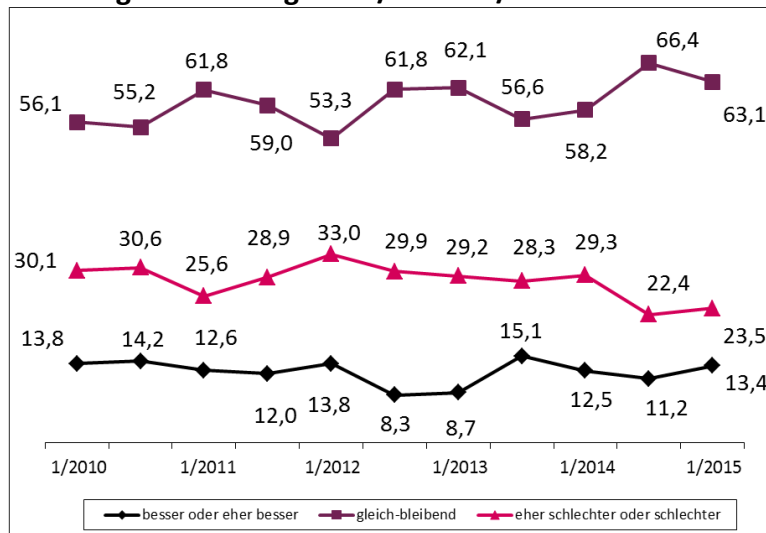
Krankenhäuser – 1/2010 - 1/2015 in Prozent



Rehabilitationseinrichtungen – 1/2010 - 1/2015 in Prozent



Pflegeeinrichtungen – 1/2010 - 1/2015 in Prozent



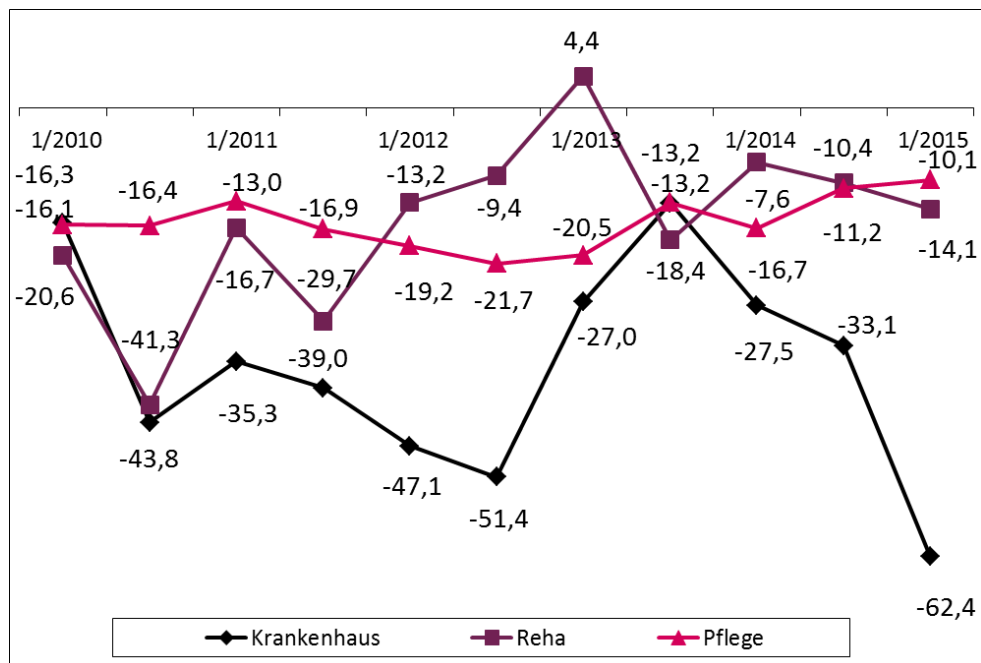
Erwartete Entwicklung der wirtschaftlichen Situation in den kommenden 12 Monaten

Zukunftsperspektive

	1/2010	2/2010	1/2011	2/2011	1/2012	2/2012	1/2013	2/2013	1/2014	2/2014	1/2015
Krankenhaus	-16,1	-43,8	-35,3	-39,0	-47,1	-51,4	-27,0	-13,2	-27,5	-33,1	-62,4
Reha	-20,6	-41,3	-16,7	-29,7	-13,2	-9,4	4,4	-18,4	-7,6	-10,4	-14,1
Pflege	-16,3	-16,4	-13,0	-16,9	-19,2	-21,7	-20,5	-13,2	-16,7	-11,2	-10,1

Salden in Prozentpunkten:

Anteil der „besser“- und „eher besser“- Meldungen minus Anteil der „eher schlechter“- und „schlechter“-Meldungen

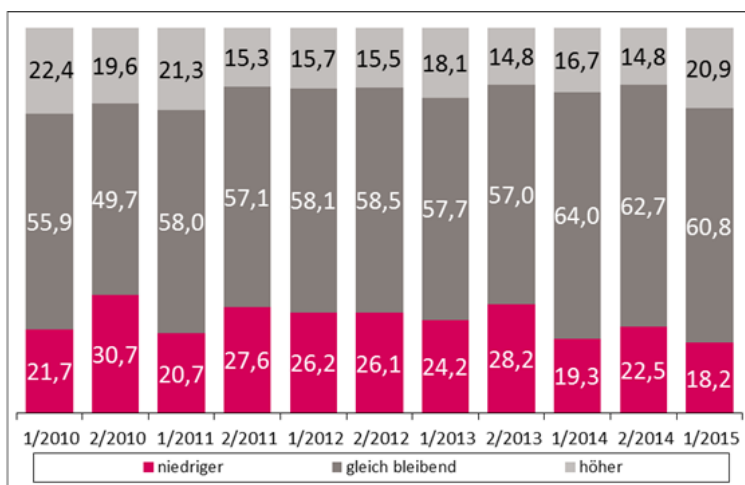


Erläuterung zur Berechnung der Zukunftsperspektive:

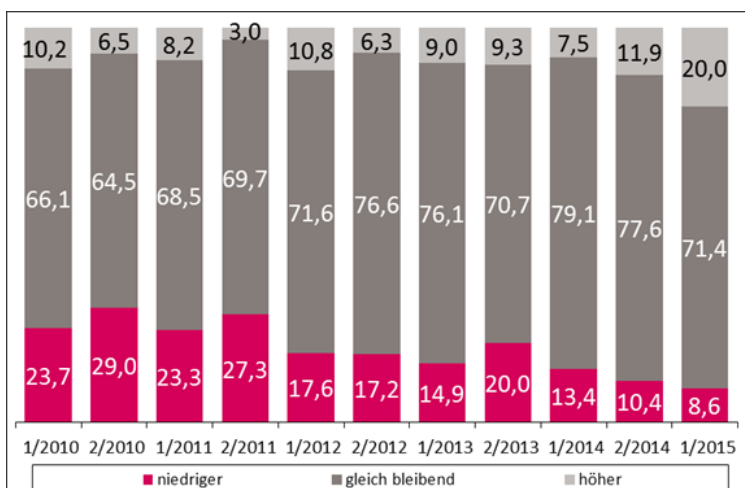
Bei der Berechnung der Salden wird die Summe der „eher schlechter“- und „schlechter“-Meldungen von der Summe der „besser“- und „eher besser“-Meldungen abgezogen. Diese Methode wird von großen Wirtschaftsverbänden, wie dem Deutschen Industrie- und Handelskammertag, seit vielen Jahren zur Bewertung der Wirtschaftslage und der Erwartungen verwendet.

Erwartete Entwicklung der Beschäftigtenzahl (Vollkräfte) in den nächsten 12 Monaten

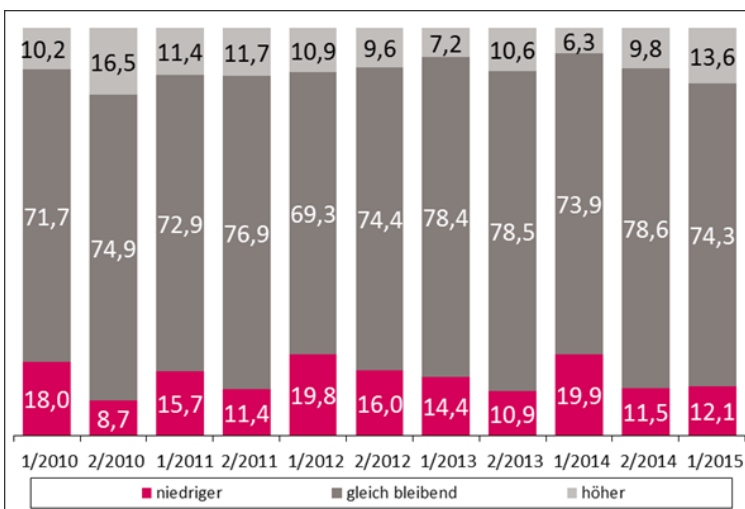
Krankenhäuser – 1/2010 - 1/2015 in Prozent



Rehabilitationseinrichtungen – 1/2010 - 1/2015 in Prozent

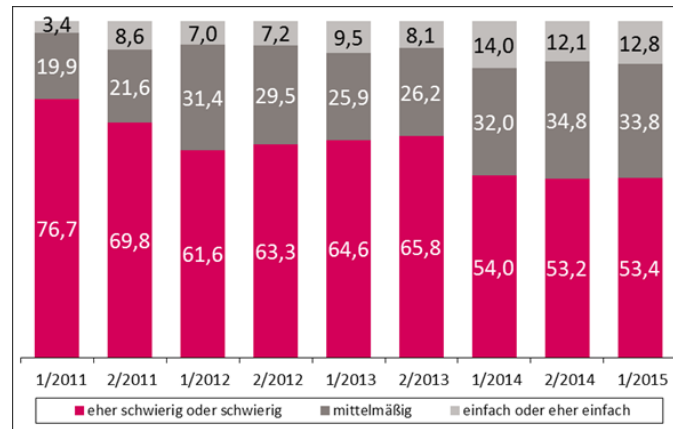


Pflegeeinrichtungen – 1/2010 - 1/2015 in Prozent

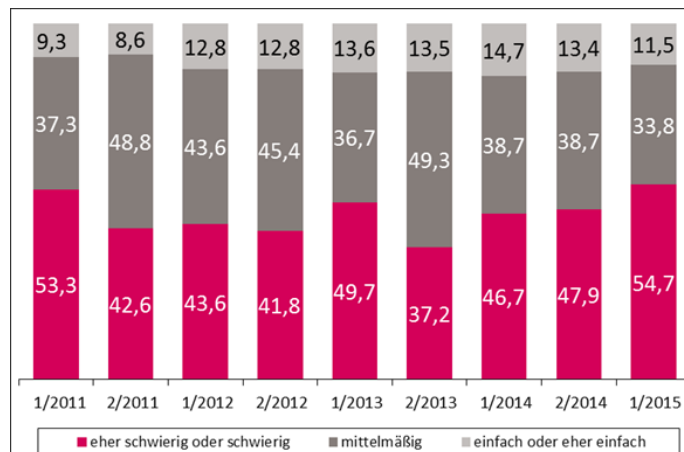


Entwicklung der Situation bei der Besetzung freier Stellen in den Krankenhäusern

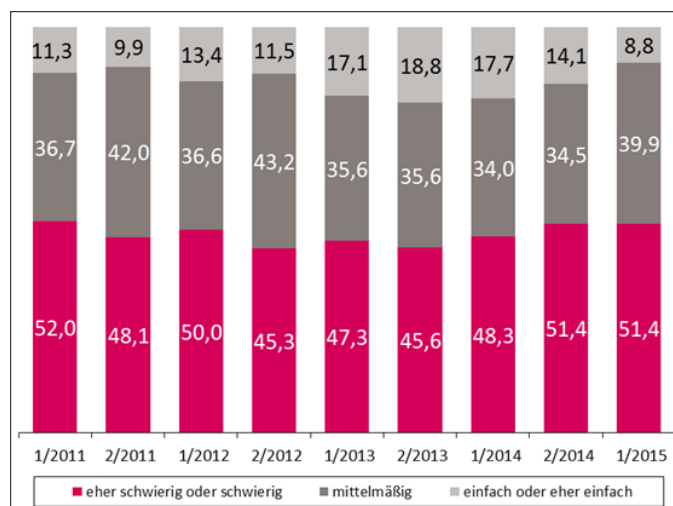
Stellenbesetzung im ärztlichen Dienst Krankenhäuser – 1/2011 - 1/2015 in Prozent



Stellenbesetzung im Pflegedienst Krankenhäuser – 1/2011 - 1/2015 in Prozent

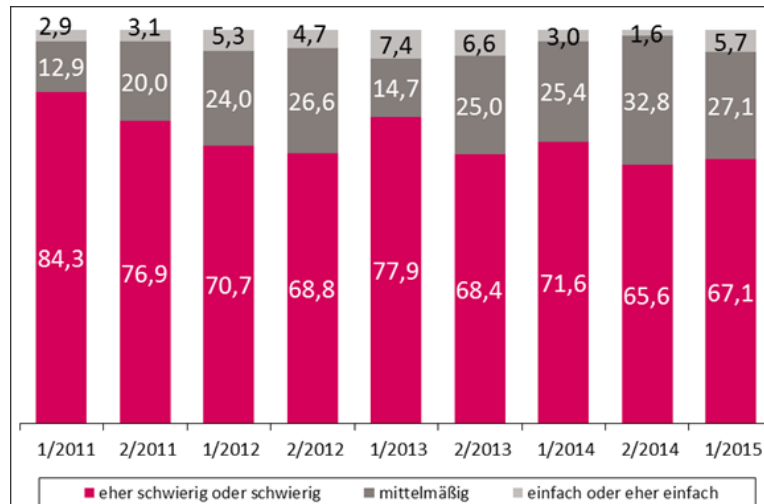


Stellenbesetzung Funktionsdienst Krankenhäuser – 1/2011 - 1/2015 in Prozent

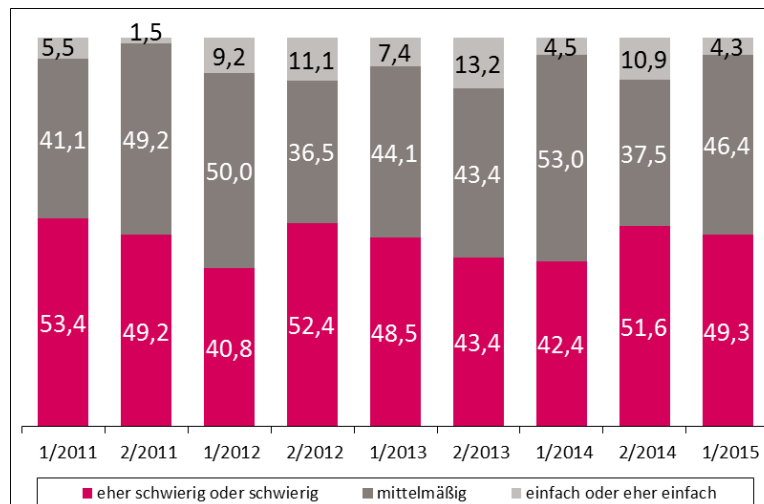


Entwicklung der Situation bei der Besetzung freier Stellen in den Rehabilitationseinrichtungen

**Stellenbesetzung im ärztlichen Dienst
Rehabilitationseinrichtungen – 1/2011 - 1/2015 in Prozent**

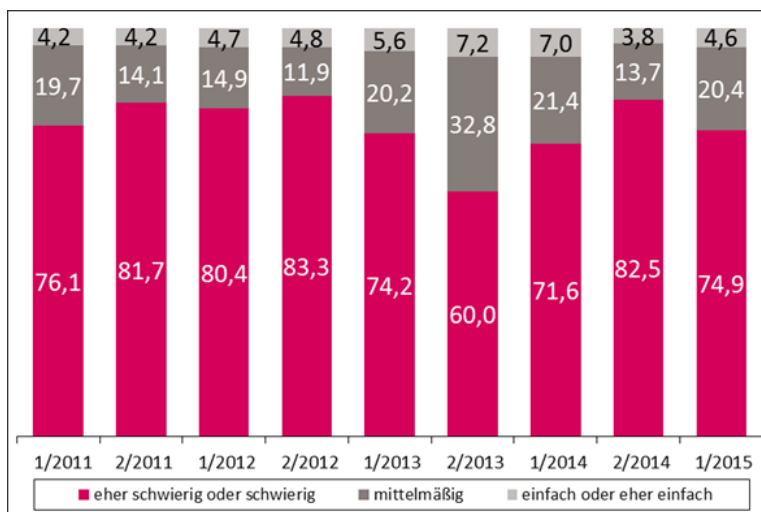


**Stellenbesetzung im Pflegedienst
Rehabilitationseinrichtungen – 1/2011 - 1/2015 in Prozent**



Entwicklung der Situation bei der Besetzung freier Stellen in den Pflegeeinrichtungen

**Stellenbesetzung im Pflegedienst
Pflegeeinrichtungen – 1/2011 - 1/2015 in Prozent**



**Stellenbesetzung bei Pflegeschülern
Pflegeeinrichtungen – 1/2011 - 1/2015 in Prozent**

