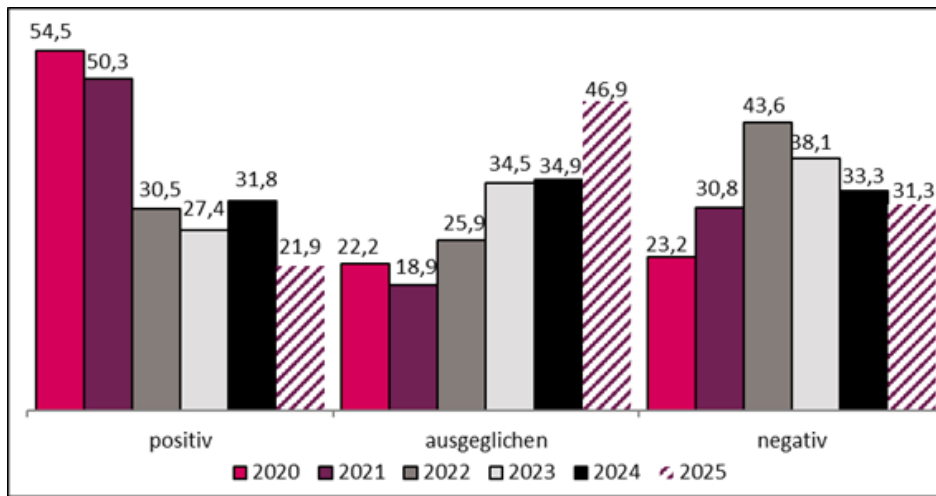
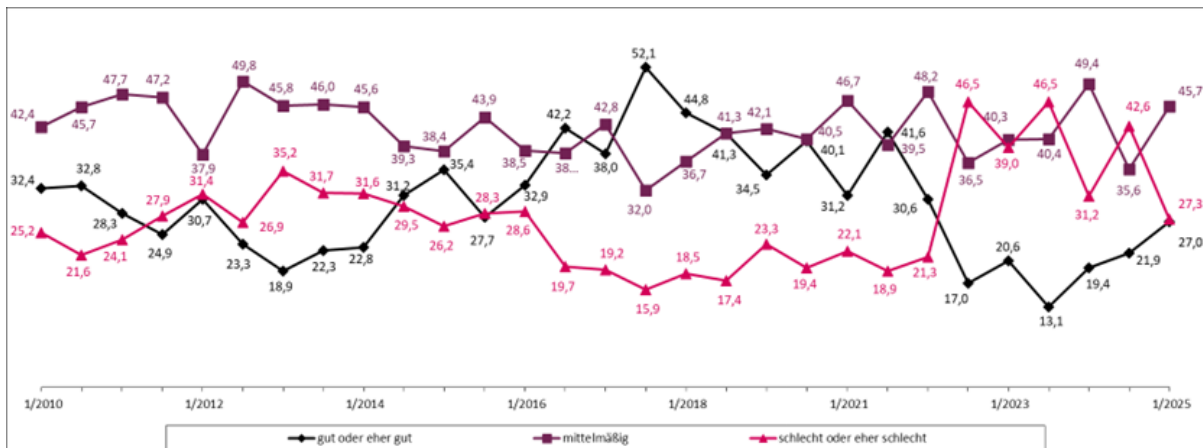


## Ergebnisse des BWKG-Indikators 1/2025 für die Pflegeeinrichtungen

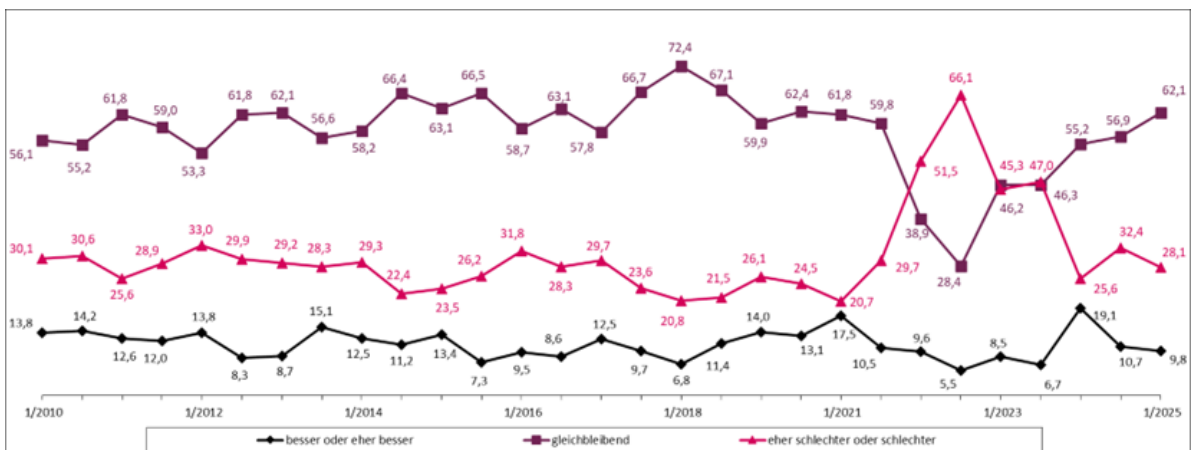
Ergebnisse der Gewinn- und Verlustrechnungen der Pflegeeinrichtungen  
2019 bis 2025 – in Prozent (2025 = Prognose)



Bewertung der aktuellen wirtschaftlichen Situation der Pflegeeinrichtungen  
1/2010 – 1/2025

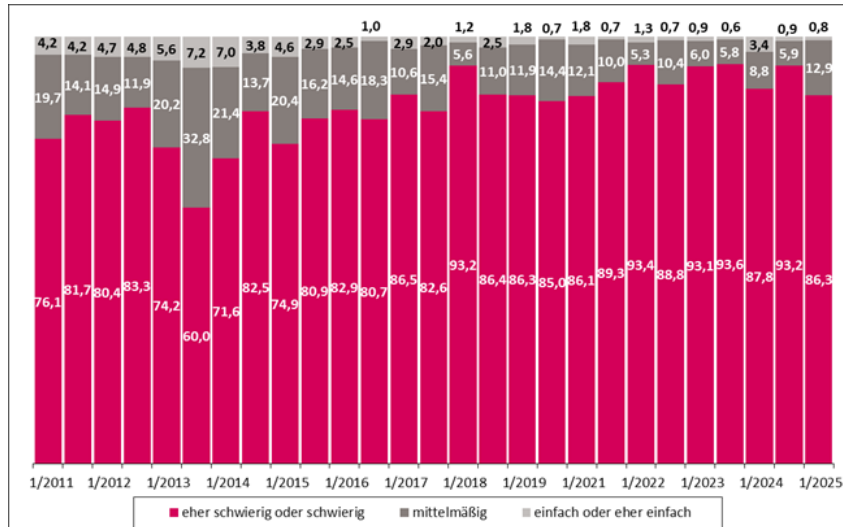


Erwartete Entwicklung der wirtschaftlichen Situation in den kommenden 12 Monaten  
1/2010-1/2025

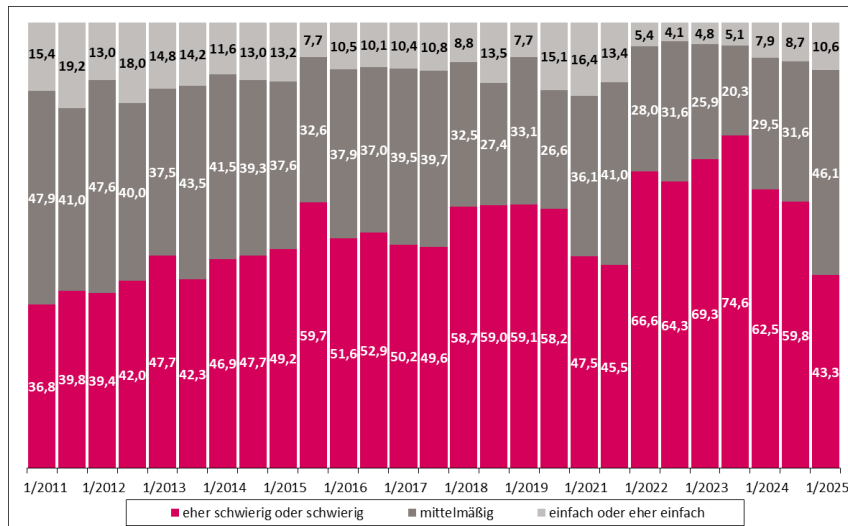


Entwicklung der Situation bei der Besetzung offener Stellen in Pflegeeinrichtungen

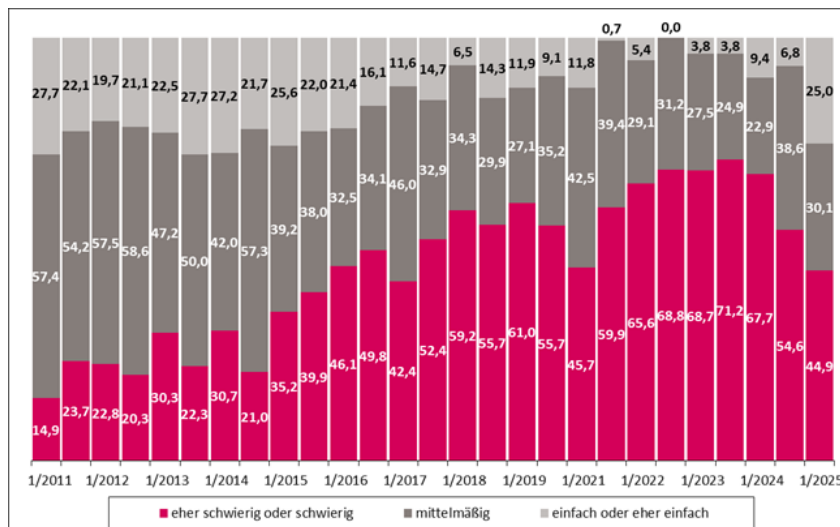
Stellenbesetzung bei Pflegefachkräften 1/2011 - 1/2025 in Prozent\*



Stellenbesetzung bei Pflegeschülern – 1/2011 - 1/2025 in Prozent\*



Stellenbesetzung bei Pflegehilfskräften 1/2011 – 1/2025 in Prozent\*



\* Im Jahr 2020 wurden coronabedingt keine Befragungen durchgeführt