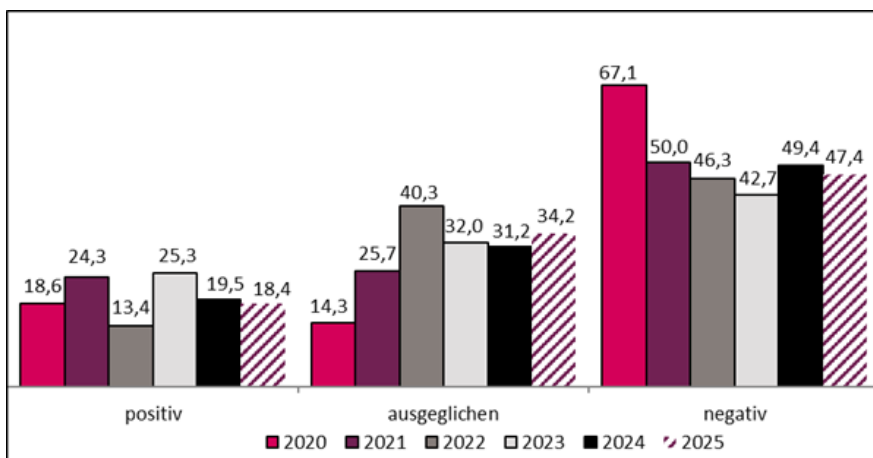
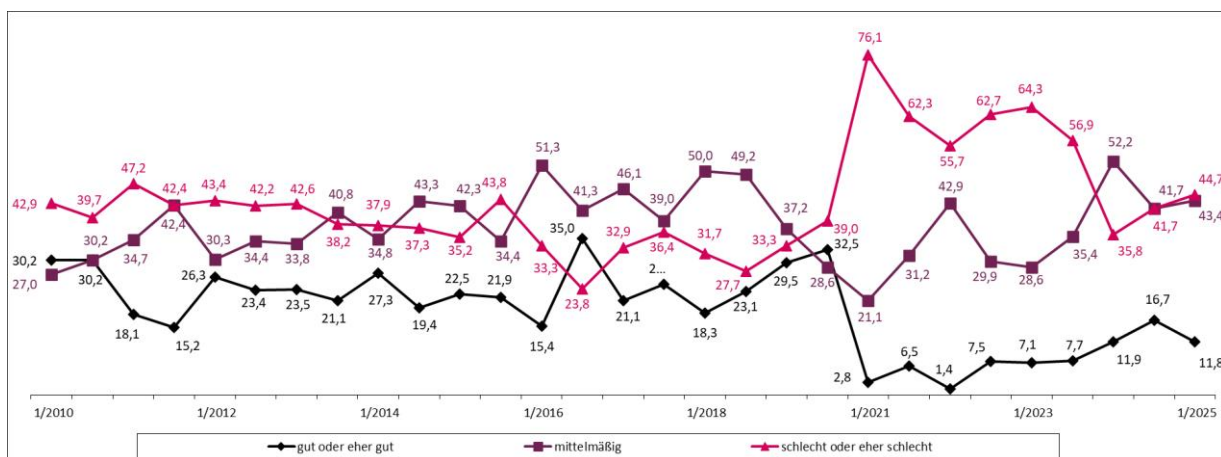


Ergebnisse des BWKG-Indikators 1/2025 für die Rehabilitationskliniken

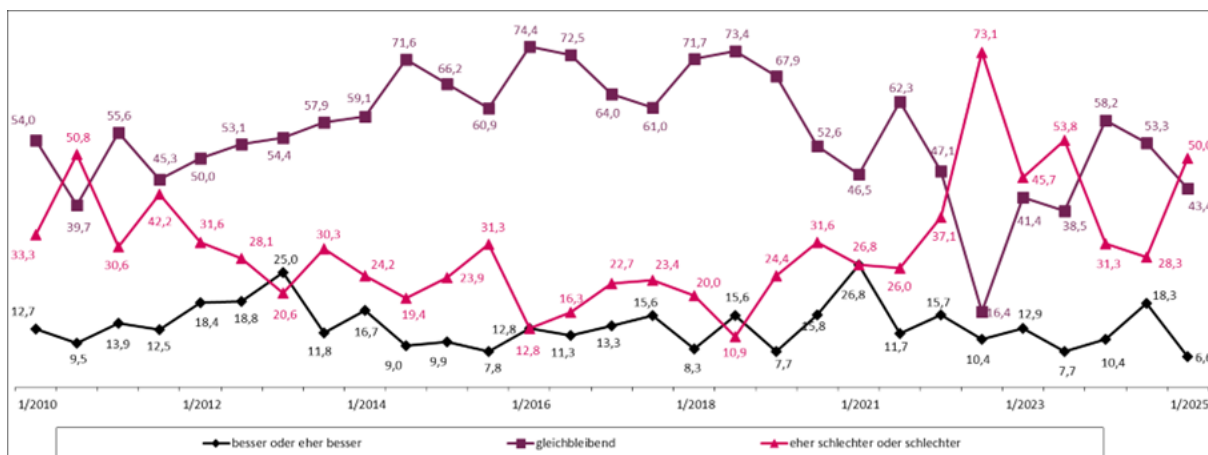
Ergebnisse der Gewinn- und Verlustrechnungen der Rehabilitationskliniken 2010 bis 2025 – in Prozent (2025 = Prognose)



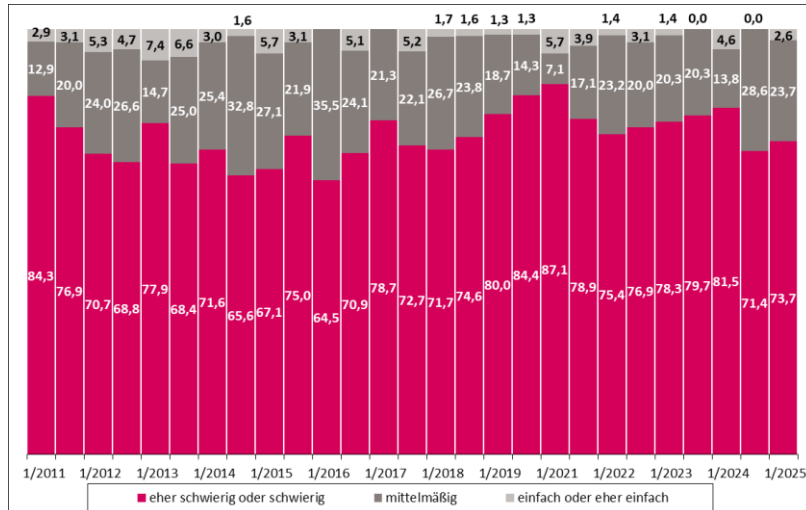
Bewertung der aktuellen wirtschaftlichen Situation der Rehabilitationskliniken 1/2010 – 1/2025



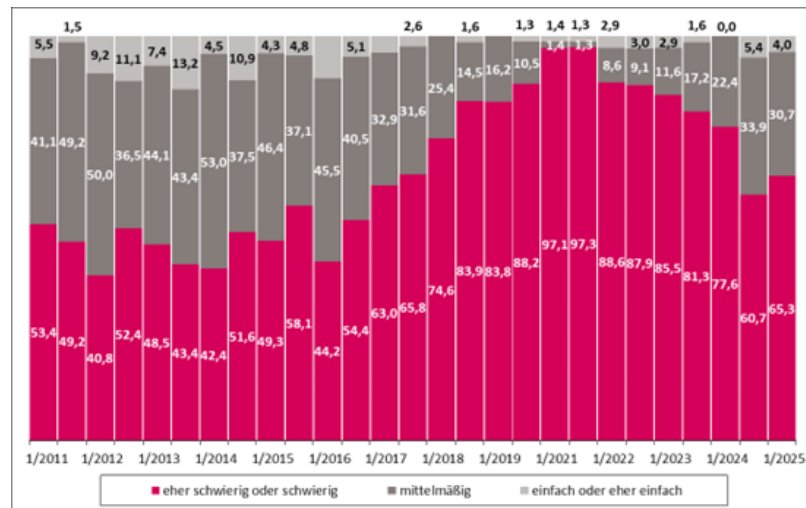
Erwartete Entwicklung der wirtschaftlichen Situation in den kommenden 12 Monaten 1/2010-1/2025



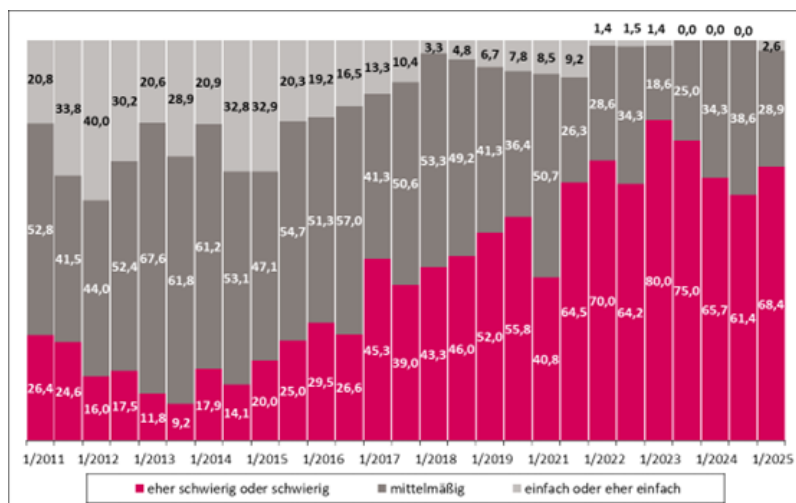
**Besetzung offener Stellen im Ärztlichen Dienst
1/2011 - 1/2025 in Prozent**



**Besetzung offener Stellen im Pflegedienst
1/2011 - 1/2025 in Prozent**



**Besetzung offener Stellen in anderen Bereichen (technischer Dienst, Funktionsdienst)
1/2011 - 1/2025 in Prozent**



Im Jahr 2020 wurden coronabedingt keine Befragungen durchgeführt