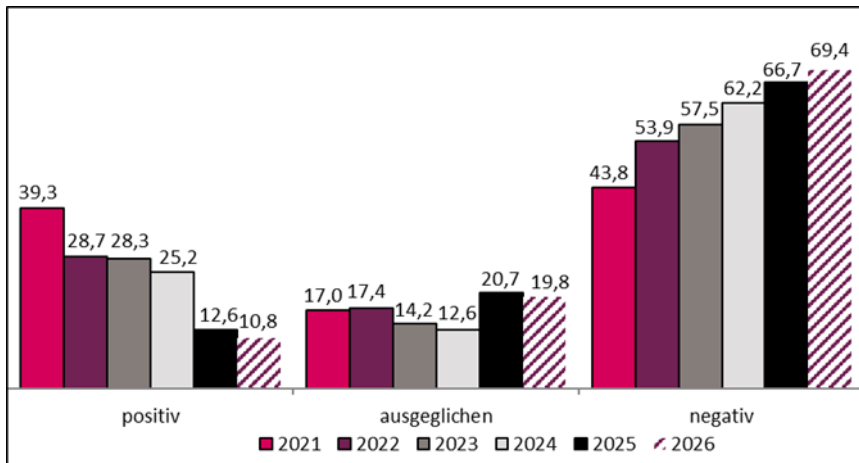
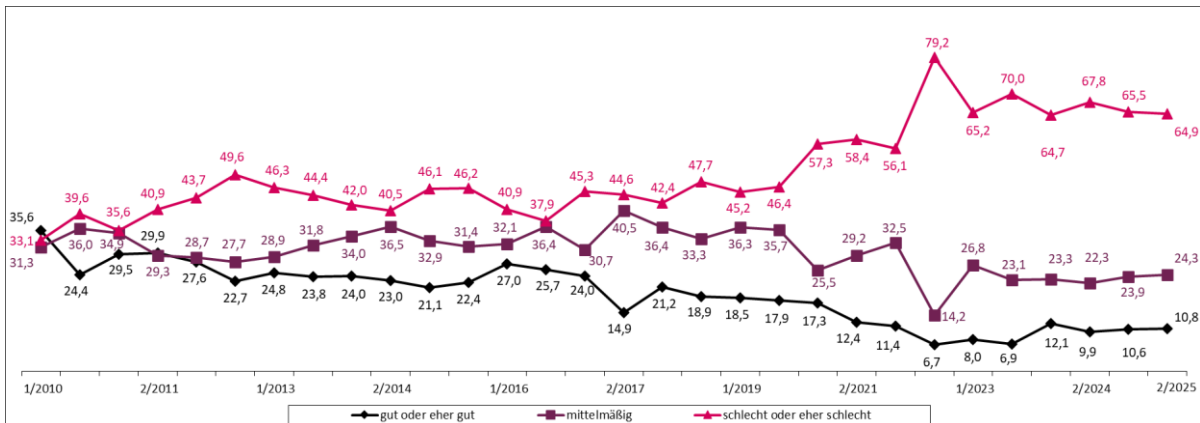


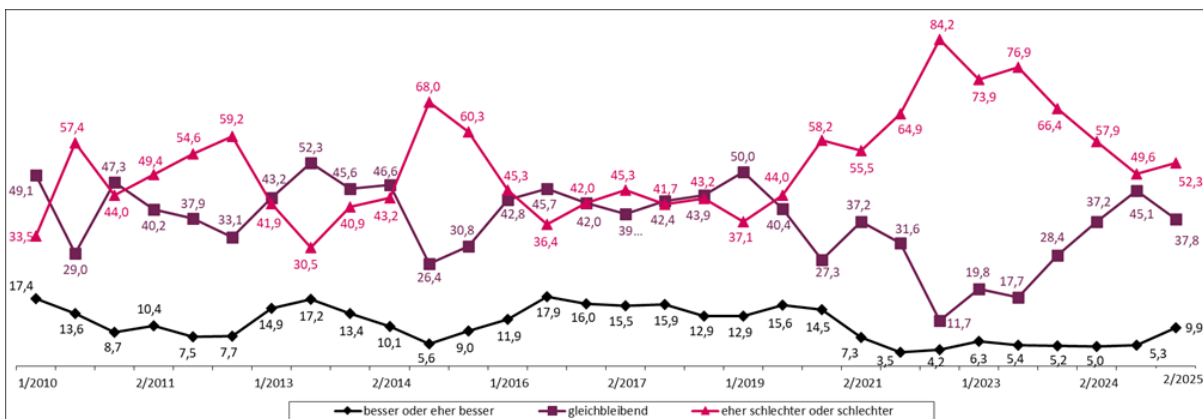
Ergebnisse der Gewinn- und Verlustrechnungen – Krankenhäuser insgesamt  
2010 bis 2026 – in Prozent (2026 = Prognose)



Bewertung der aktuellen wirtschaftlichen Situation der Krankenhäuser  
1/2010 – 2/2025

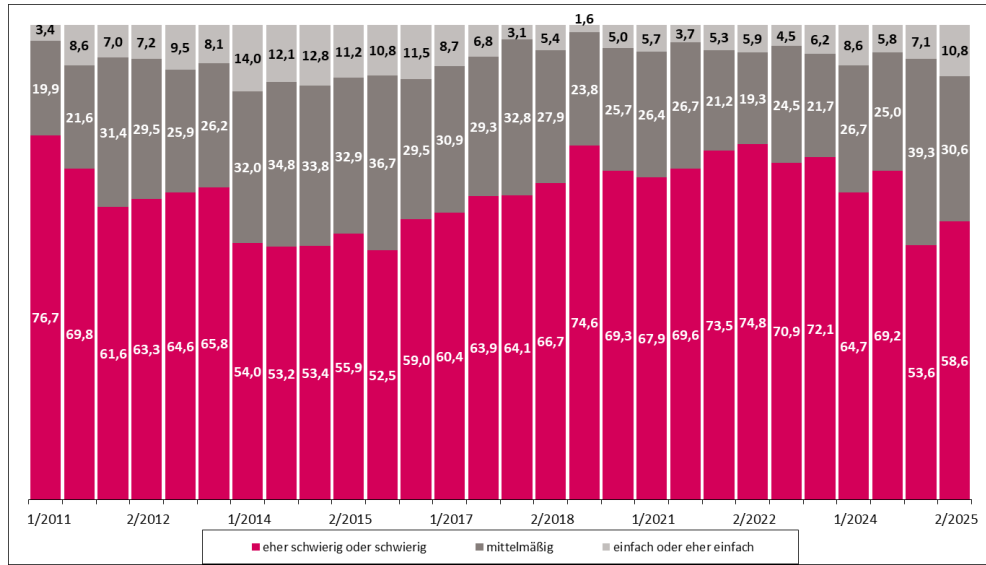


Erwartete Entwicklung der wirtschaftlichen Situation in den kommenden 12 Monaten  
1/2010-2/2025

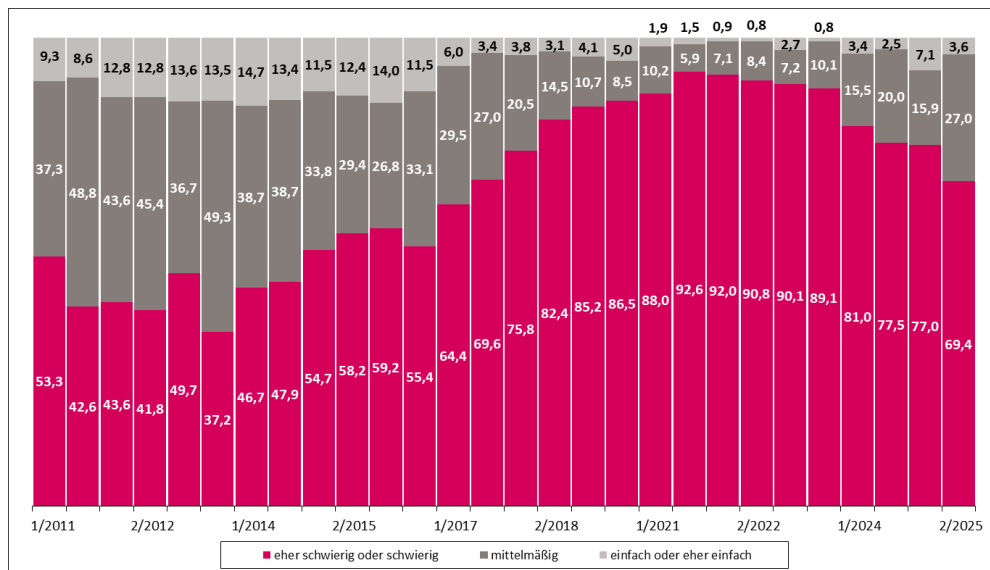


Entwicklung der Situation bei der Besetzung freier Stellen in den Krankenhäusern

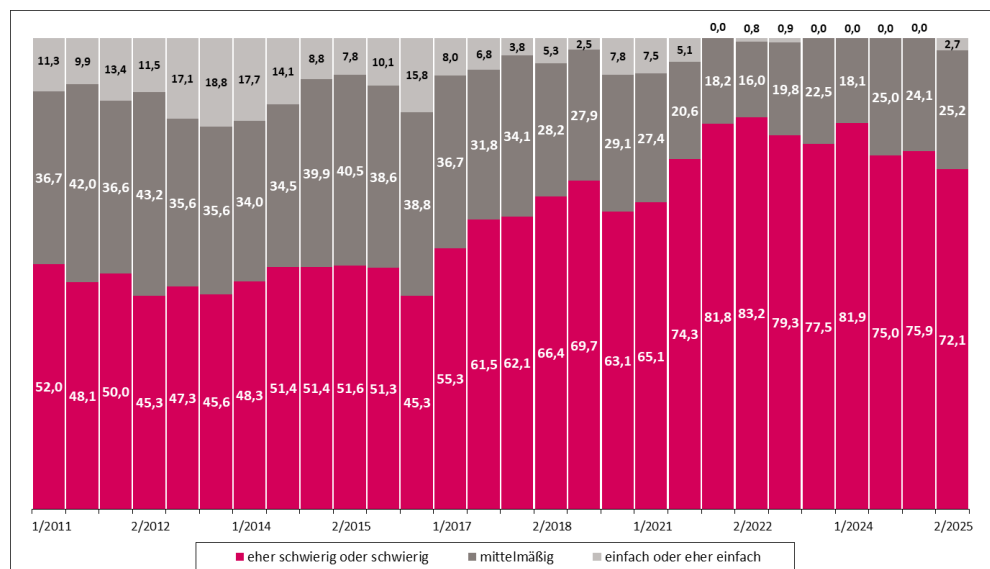
Stellenbesetzung im Ärztlichen Dienst – 1/2011 - 2/2025 in Prozent



Entwicklung der Stellenbesetzung im Pflegedienst – 1/2011 - 2/2025 in Prozent



Entwicklung der Stellenbesetzung Funktionsdienst – 1/2011 - 2/2025 in Prozent



Im Jahr 2020 wurden coronabedingt keine Befragungen durchgeführt