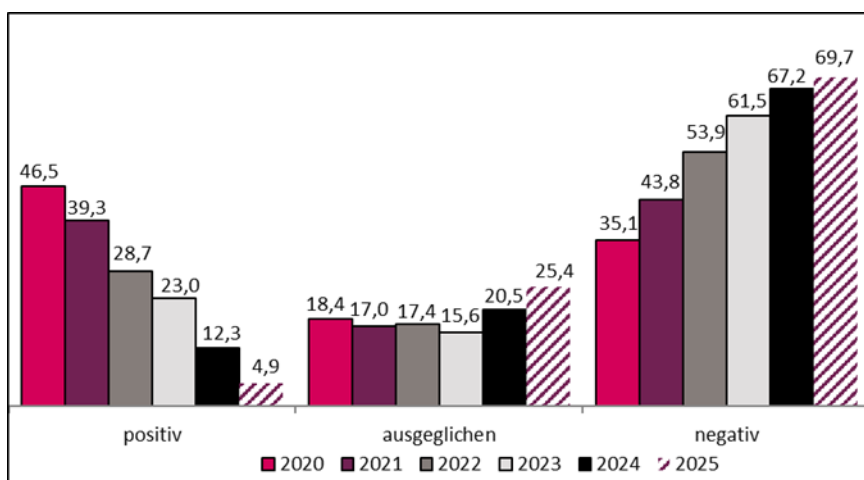
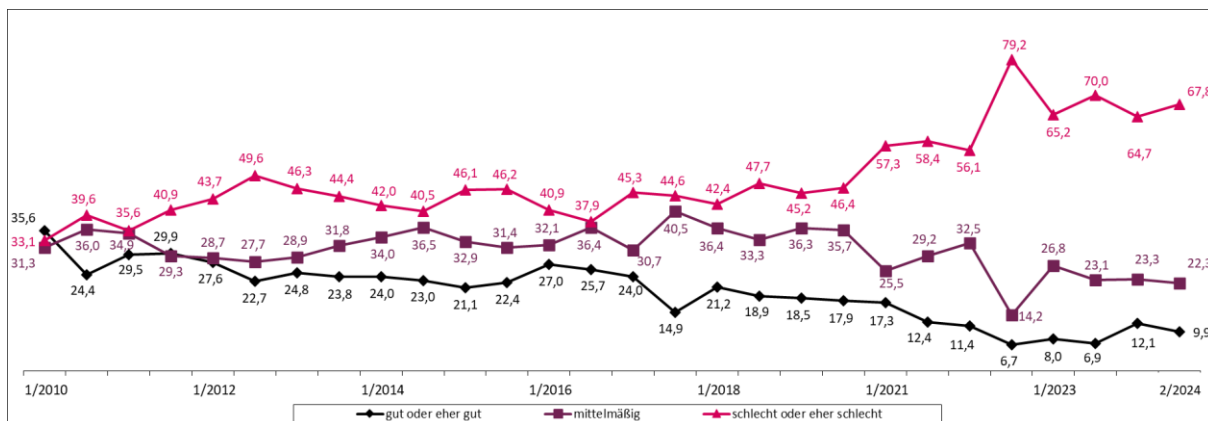


## Ergebnisse des BWKG-Indikators 2/2024 für die Krankenhäuser

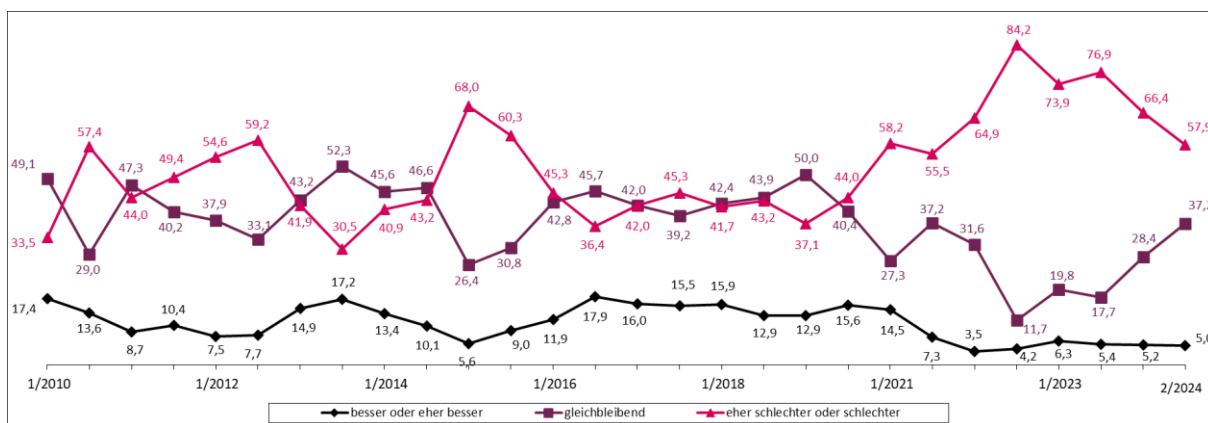
Ergebnisse der Gewinn- und Verlustrechnungen - Krankenhäuser  
2010 bis 2025 – in Prozent (2025 = Prognose)



Bewertung der aktuellen wirtschaftlichen Situation der Krankenhäuser  
1/2010 – 2/2024

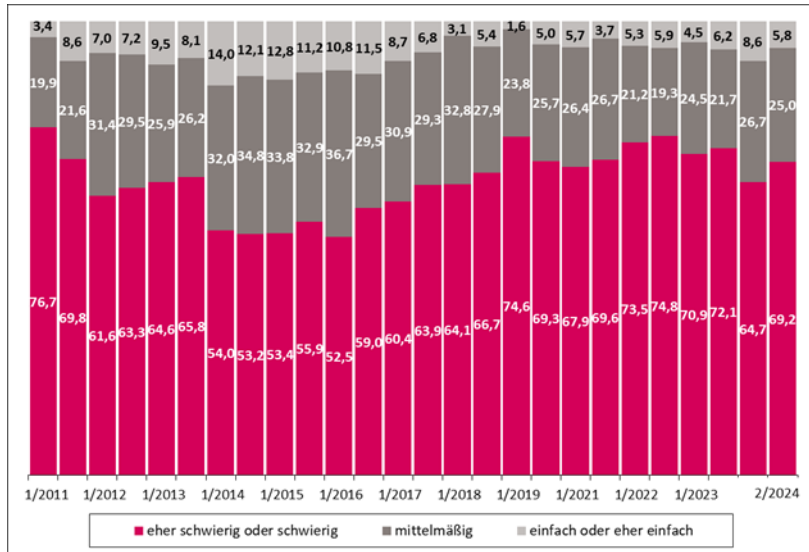


Erwartete Entwicklung der wirtschaftlichen Situation in den kommenden 12 Monaten  
1/2010-2/2024

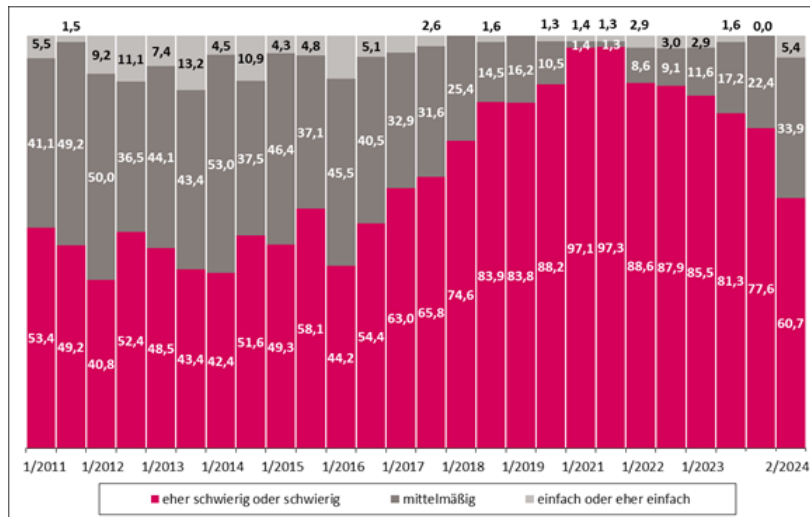


Entwicklung der Situation bei der Besetzung freier Stellen in den Krankenhäusern

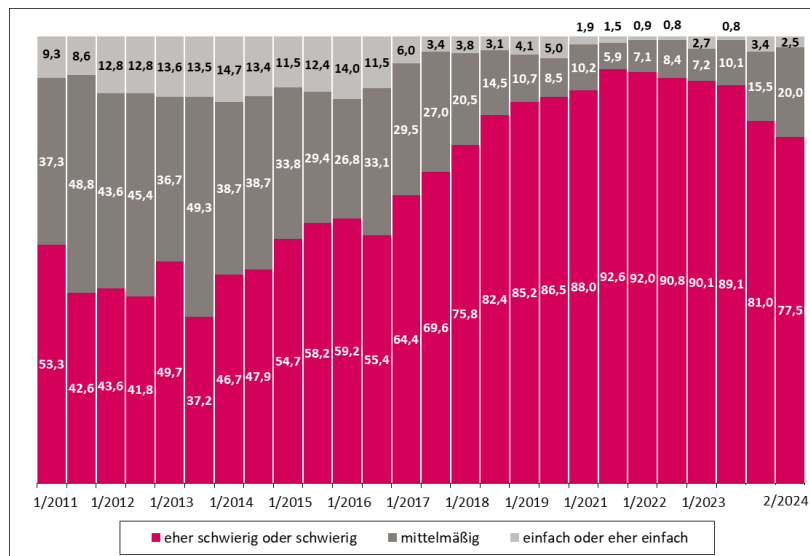
Stellenbesetzung im Ärztlichen Dienst 1/2011 - 2/2024 in Prozent



Entwicklung der Stellenbesetzung im Pflegedienst - 1/2011 - 2/2024 in Prozent



Entwicklung der Stellenbesetzung Funktionsdienst - 1/2011 - 2/2024 in Prozent



Im Jahr 2020 wurden coronabedingt keine Befragungen durchgeführt