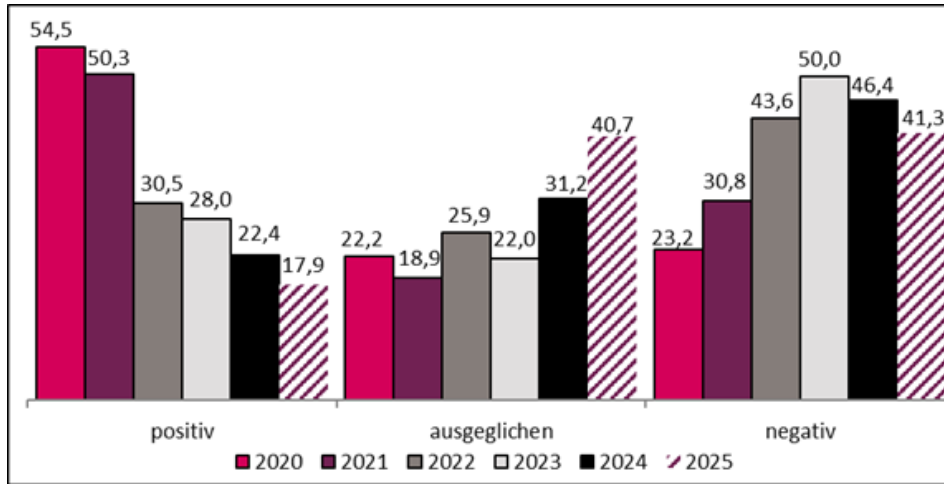
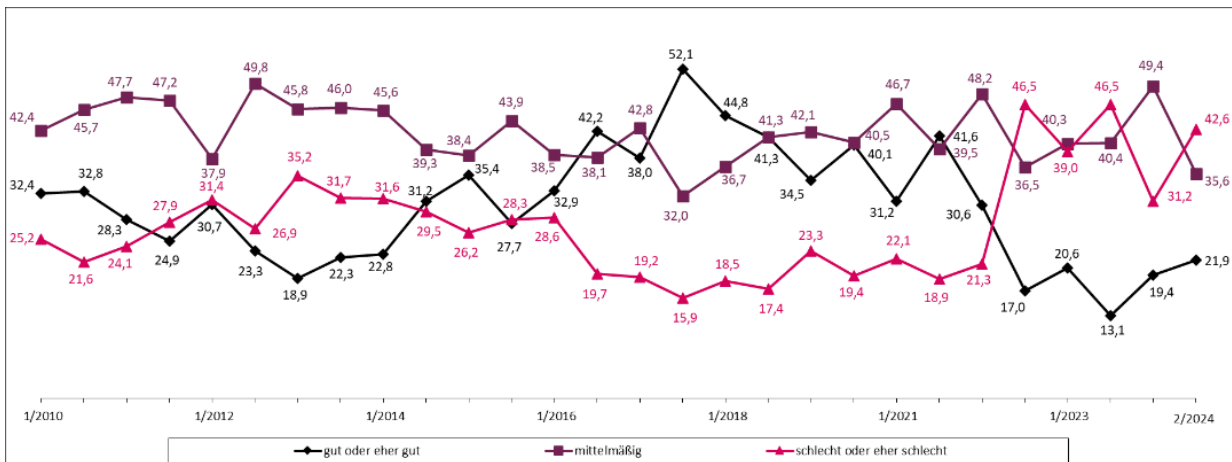


Ergebnisse des BWKG-Indikators 2/2024 für die Pflegeeinrichtungen

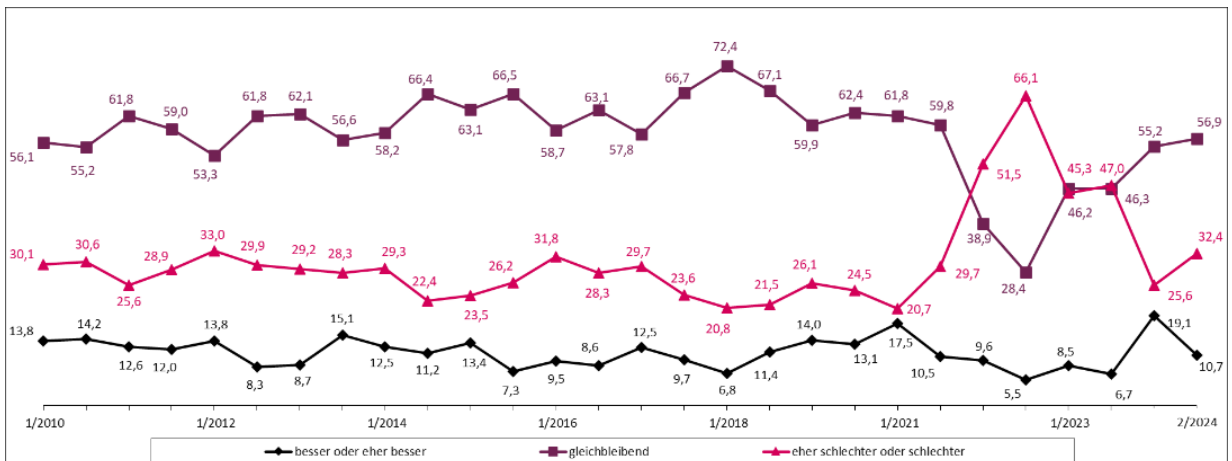
Ergebnisse der Gewinn- und Verlustrechnungen der Pflegeeinrichtungen
2019 bis 2025 – in Prozent (2025 = Prognose)



Bewertung der aktuellen wirtschaftlichen Situation der Pflegeeinrichtungen 1/2010 – 2/2024

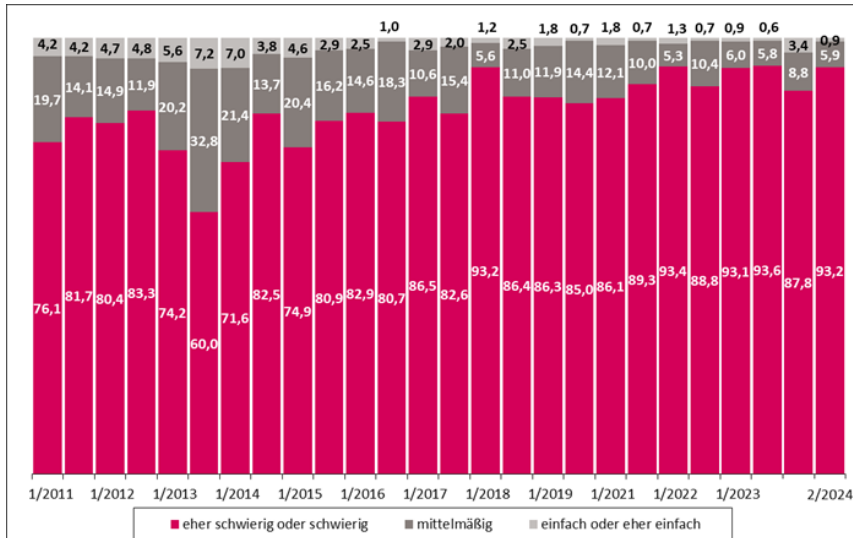


Erwartete Entwicklung der wirtschaftlichen Situation in den kommenden 12 Monaten 1/2010-2/2024

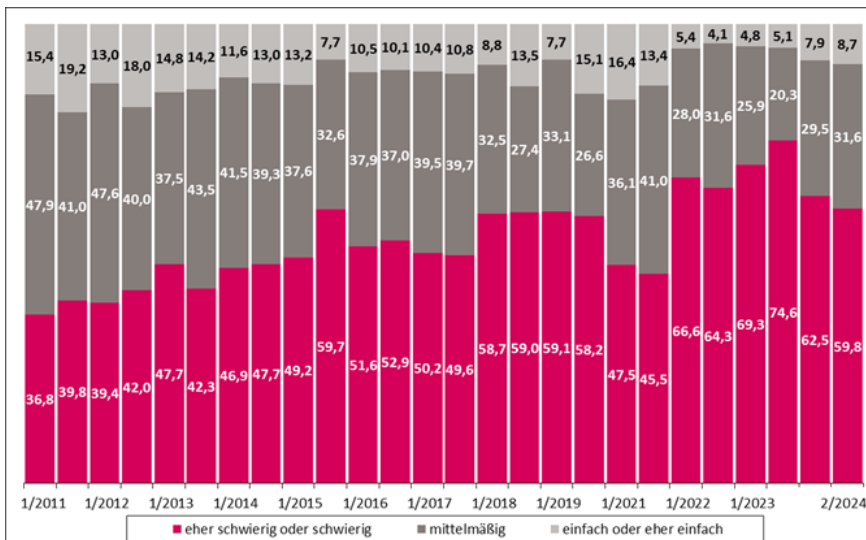


Entwicklung der Situation bei der Besetzung offener Stellen in Pflegeeinrichtungen

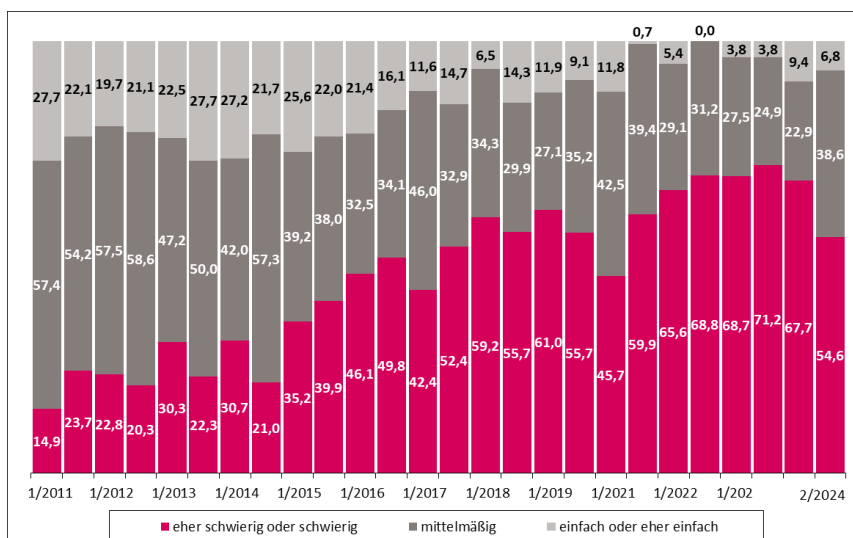
Stellenbesetzung bei Pflegefachkräften 1/2011 - 2/2024 in Prozent*



Stellenbesetzung bei Pflegeschülern – 1/2011 - 2/2024 in Prozent*



Stellenbesetzung bei Pflegehilfskräften 1/2011 – 2/2024 in Prozent*



* Im Jahr 2020 wurden coronabedingt keine Befragungen durchgeführt
© BWKG, Stuttgart