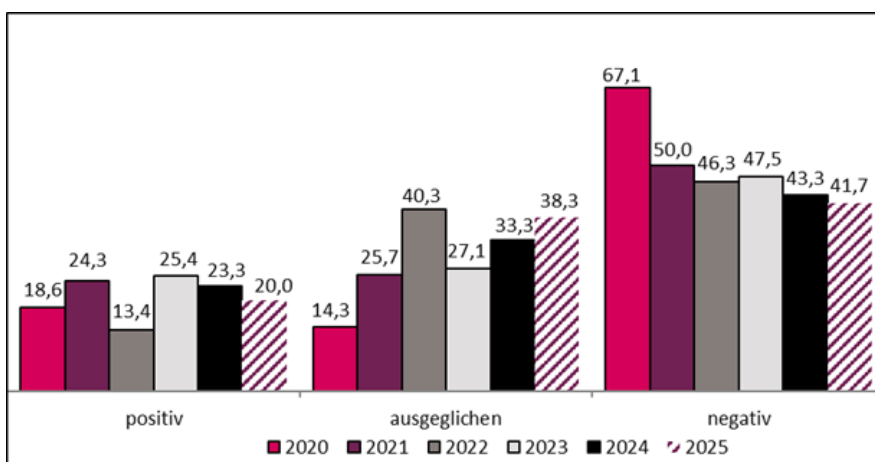
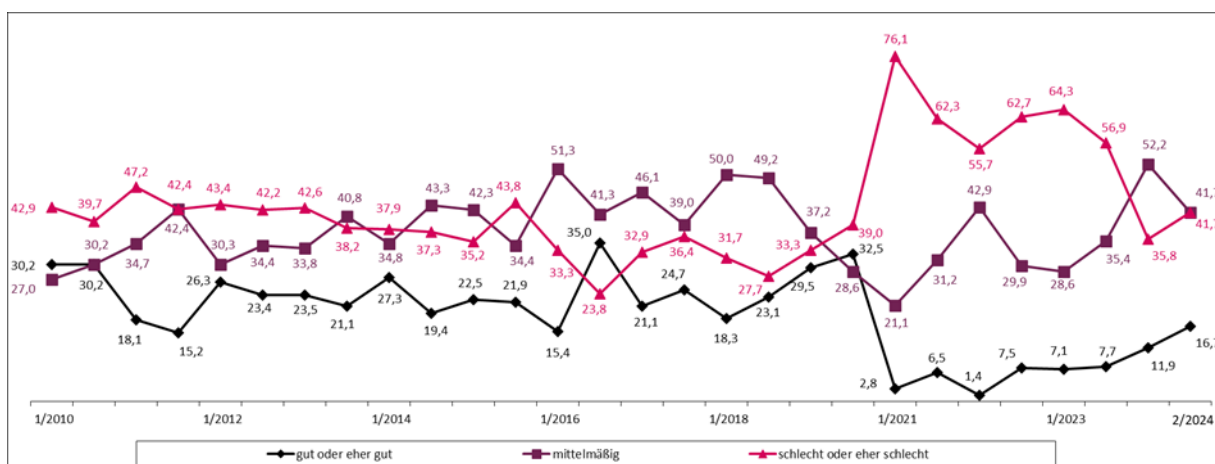


## Ergebnisse des BWKG-Indikators 2/2024 für die Rehabilitationskliniken

Ergebnisse der Gewinn- und Verlustrechnungen der Rehabilitationskliniken  
2010 bis 2025 – in Prozent (2025 = Prognose)



Bewertung der aktuellen wirtschaftlichen Situation der Rehabilitationskliniken  
1/2010 – 2/2024

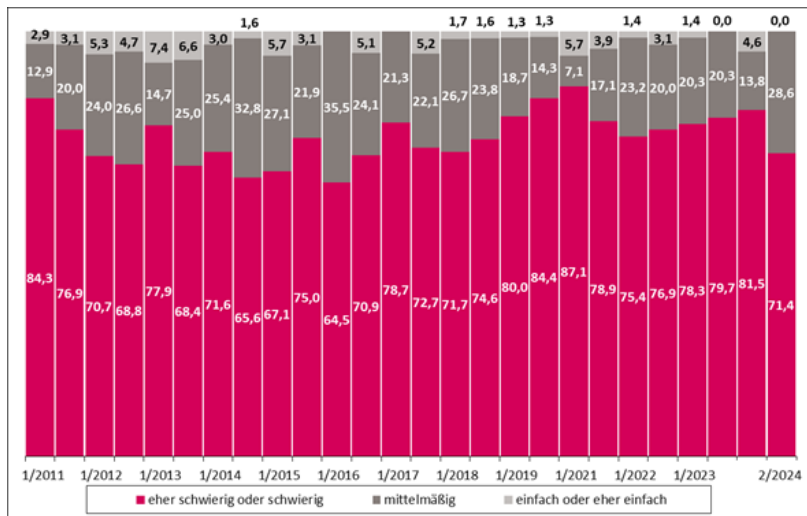


Erwartete Entwicklung der wirtschaftlichen Situation in den kommenden 12 Monaten  
1/2010-2/2024

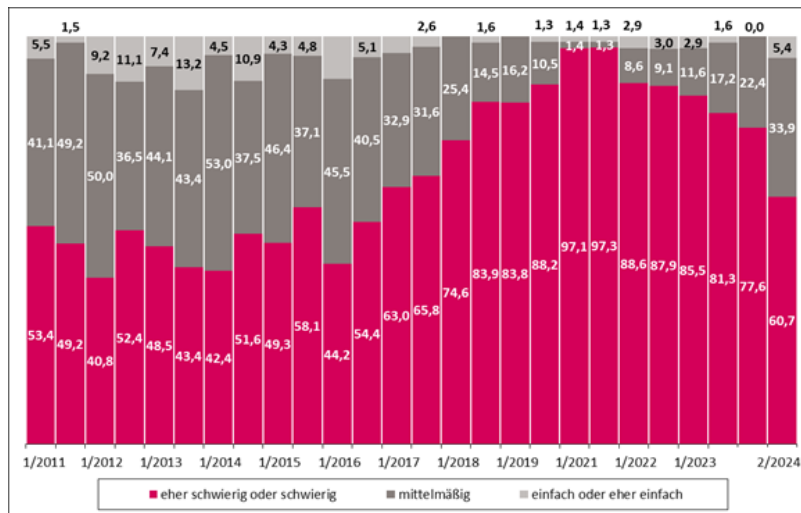


Besetzung offener Stellen im Ärztlichen Dienst

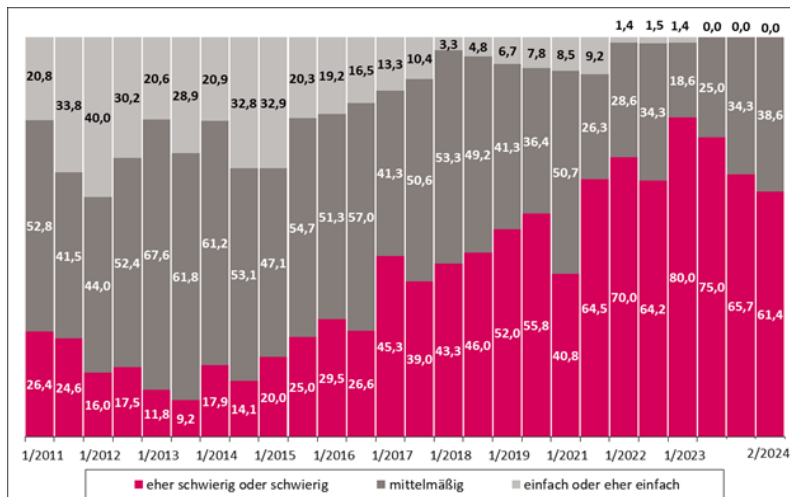
1/2011 - 2/2024 in Prozent



Besetzung offener Stellen im Pflegedienst  
1/2011 - 2/2024 in Prozent



Besetzung offener Stellen in anderen Bereichen (technischer Dienst, Funktionsdienst)  
1/2011 - 2/2024 in Prozent



Im Jahr 2020 wurden coronabedingt keine Befragungen durchgeführt