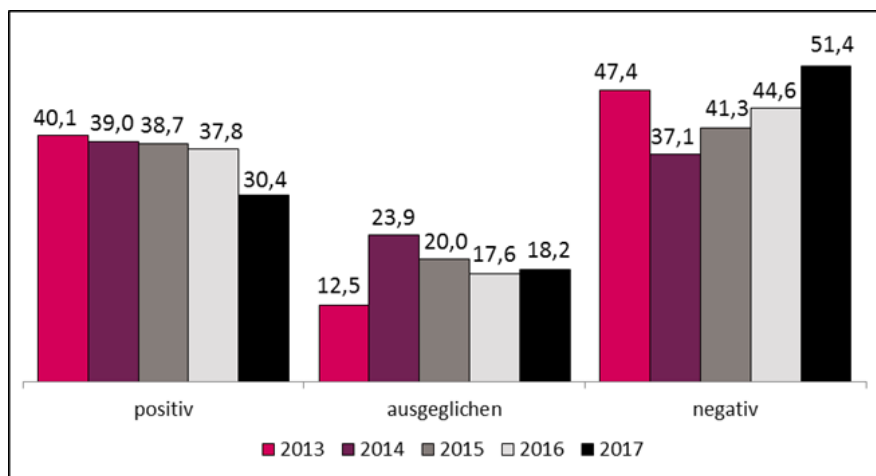


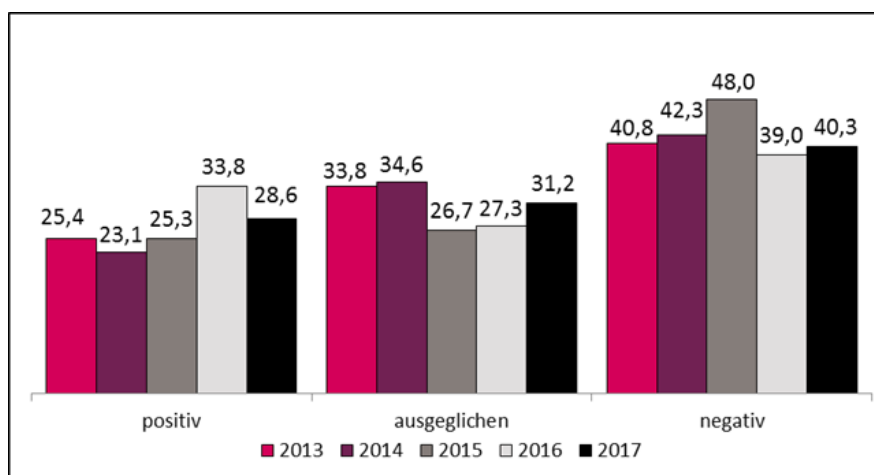
Ergebnisse des BWKG-Indikators 2/2017

Ergebnisse der Gewinn- und Verlustrechnungen 2011 bis 2017 (2017 erwartet) – in Prozent

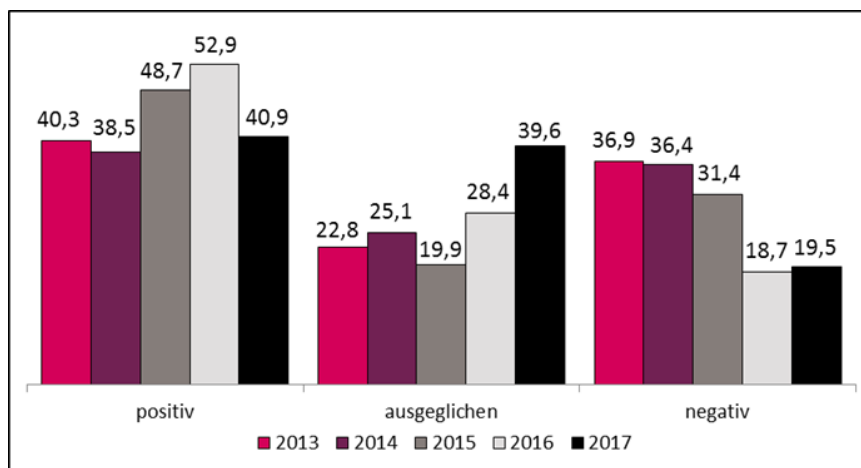
Krankenhäuser



Rehabilitationseinrichtungen

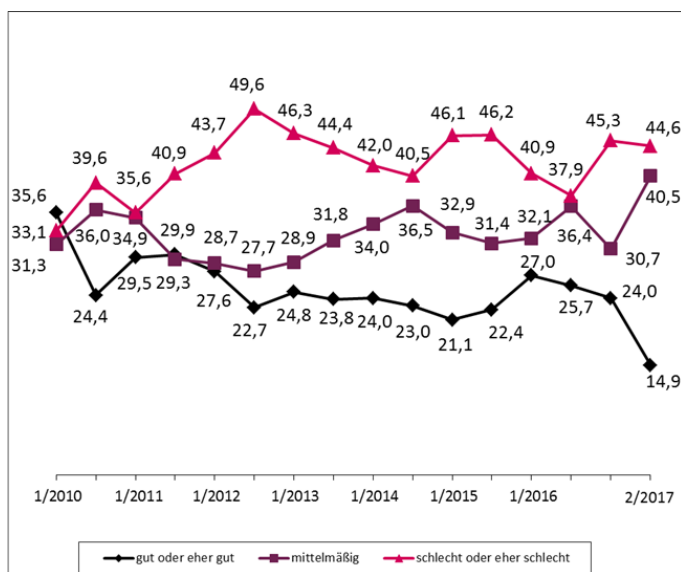


Pflegeeinrichtungen

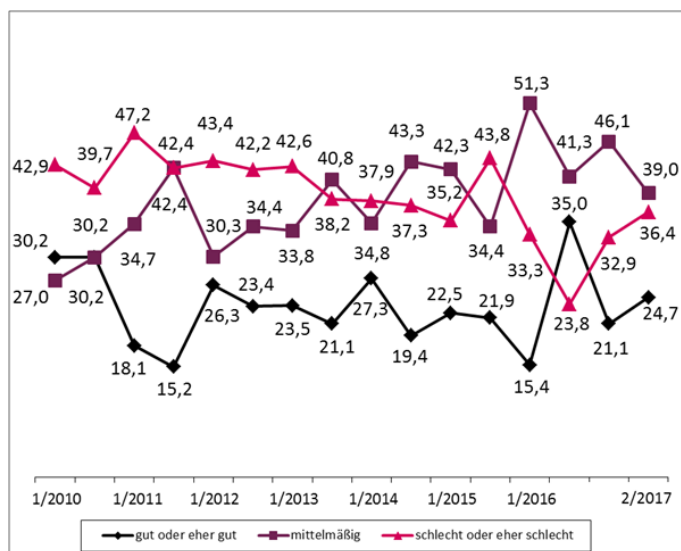


Bewertung der aktuellen wirtschaftlichen Situation

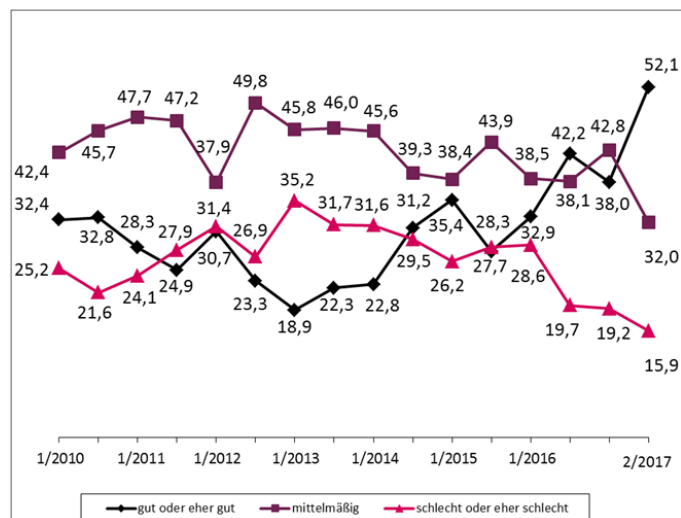
Krankenhäuser – 1/2010 - 2/2017 in Prozent



Rehabilitationseinrichtungen – 1/2010 - 2/2017 in Prozent



Pflegeeinrichtungen – 1/2010 - 2/2017 in Prozent



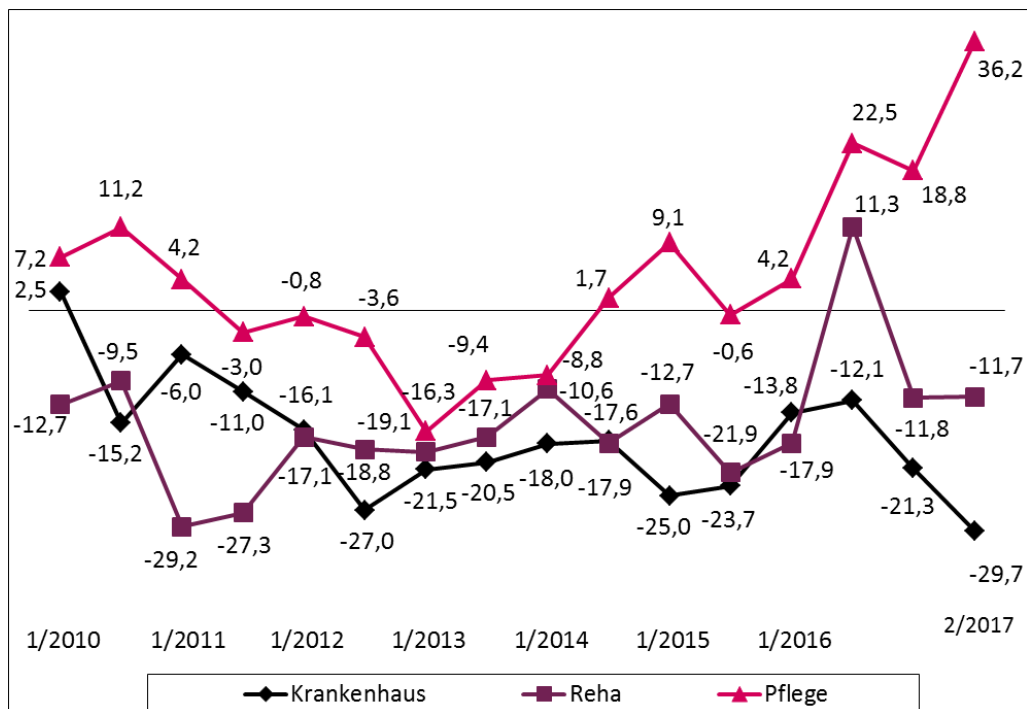
Bewertung der aktuellen wirtschaftlichen Situation

Stimmungslage

	1/2010	2/2010	1/2011	2/2011	1/2012	2/2012	1/2013	2/2013	1/2014	2/2014
Krankenhaus	+2,5	-15,2	-6,0	-11,0	-16,1	-27,0	-21,5	-20,5	-18,0	-17,6
Reha	-12,7	-9,5	-29,2	-27,3	-17,1	-18,8	-19,1	-17,1	-10,6	-17,9
Pflege	7,2	11,2	4,2	-3,0	-0,8	-3,6	-16,3	-9,4	-8,8	1,7

	1/2015	2/2015	1/2016	2/2016	1/2017	2/2017
Krankenhaus	-25,0	-23,7	-13,8	-12,1	-21,3	-29,7
Reha	-12,7	-21,9	-17,9	11,3	-11,8	-11,7
Pflege	9,1	-0,6	4,2	22,5	18,8	36,2

Salden in Prozentpunkten:
 Anteil der „gut“- und „eher gut“- Meldungen minus Anteil der „eher schlecht“- und „schlecht“-
 Meldungen

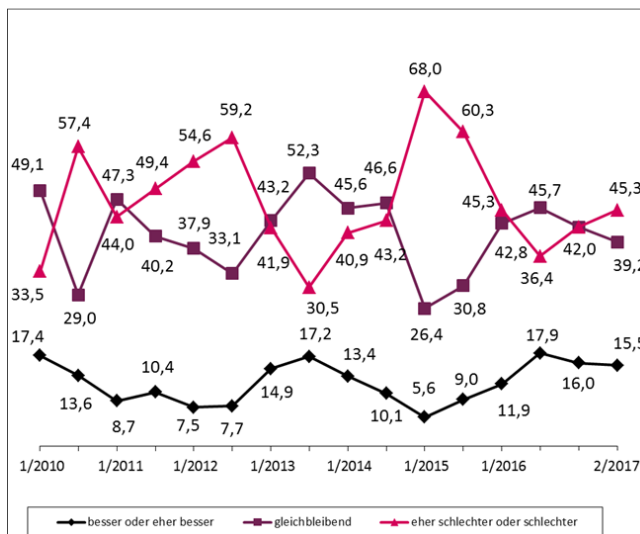


Erläuterung zur Berechnung der Stimmungslage:

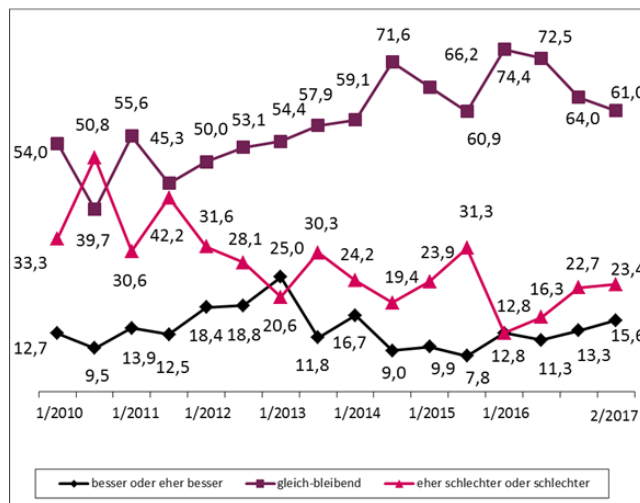
Bei der Berechnung der Salden wird die Summe der „eher schlecht“- und „schlecht“-Meldungen von der Summe der „gut“- und „eher gut“-Meldungen abgezogen. Diese Methode wird von großen Wirtschaftsverbänden, wie dem Deutschen Industrie- und Handelskammertag, seit vielen Jahren zur Bewertung der Wirtschaftslage und der Erwartungen verwendet.

Erwartete Entwicklung der wirtschaftlichen Situation in den kommenden 12 Monaten

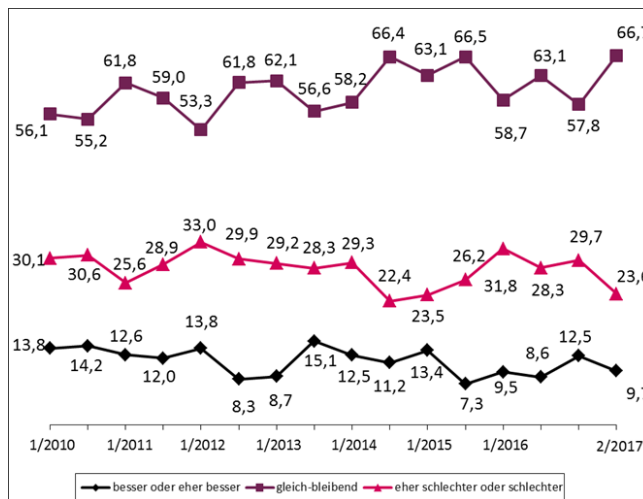
Krankenhäuser – 1/2010 - 2/2017 in Prozent



Rehabilitationseinrichtungen – 1/2010 - 2/2017 in Prozent



Pflegeeinrichtungen – 1/2010 - 2/2017 in Prozent



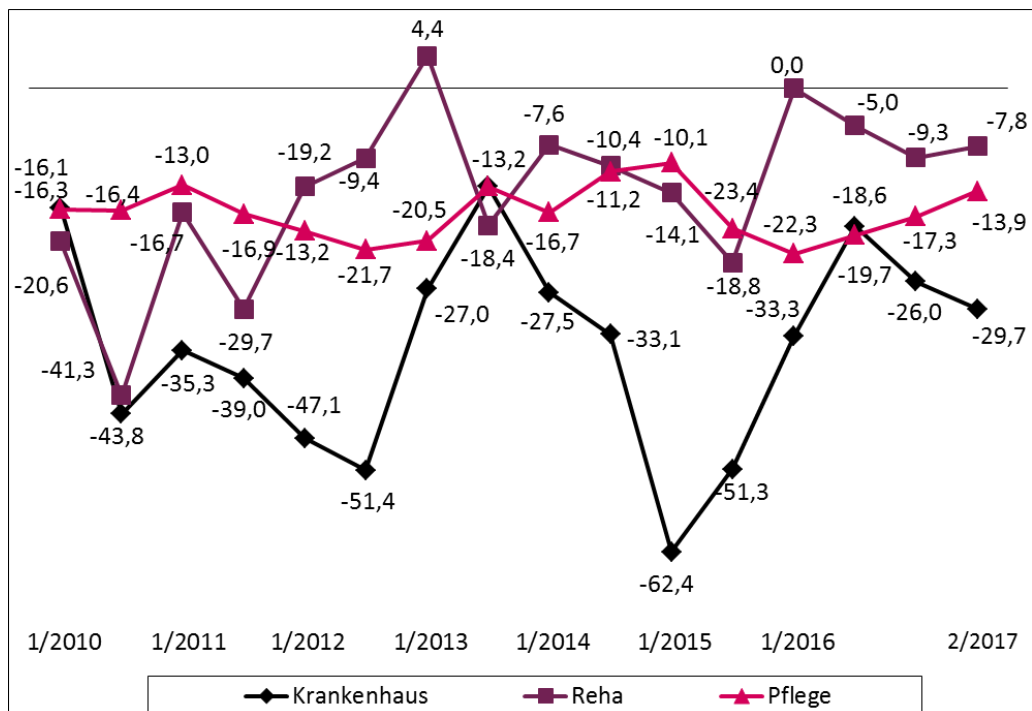
Erwartete Entwicklung der wirtschaftlichen Situation in den kommenden 12 Monaten

Zukunftsperspektive

	1/2010	2/2010	1/2011	2/2011	1/2012	2/2012	1/2013	2/2013	1/2014	2/2014
Krankenhaus	-16,1	-43,8	-35,3	-39,0	-47,1	-51,4	-27,0	-13,2	-27,5	-33,1
Reha	-20,6	-41,3	-16,7	-29,7	-13,2	-9,4	4,4	-18,4	-7,6	-10,4
Pflege	-16,3	-16,4	-13,0	-16,9	-19,2	-21,7	-20,5	-13,2	-16,7	-11,2

	1/2015	2/2015	1/2016	2/2016	1/2017	2/2017
Krankenhaus	-62,4	-51,3	-33,3	-18,6	-26,0	-29,7
Reha	-14,1	-23,4	0,0	-5,0	-9,3	-7,8
Pflege	-10,1	-18,8	-22,3	-19,7	-17,3	-13,9

Salden in Prozentpunkten:
Anteil der „gut“- und „eher gut“- Meldungen minus Anteil der „eher schlecht“- und „schlecht“-
Meldungen

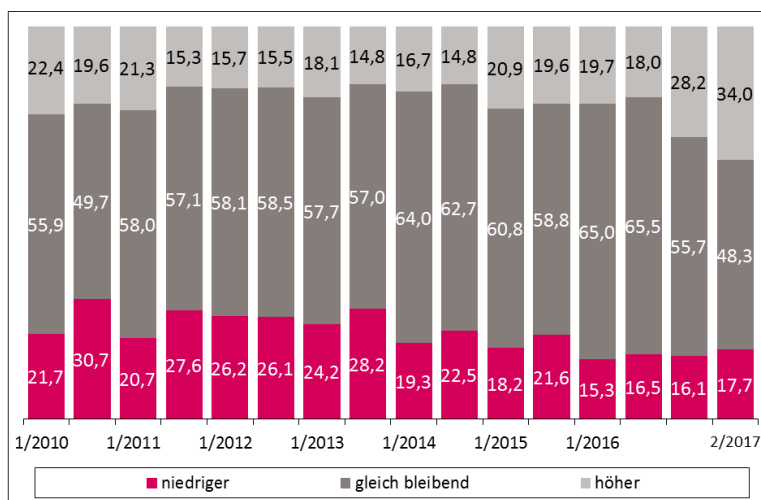


Erläuterung zur Berechnung der Zukunftsperspektive:

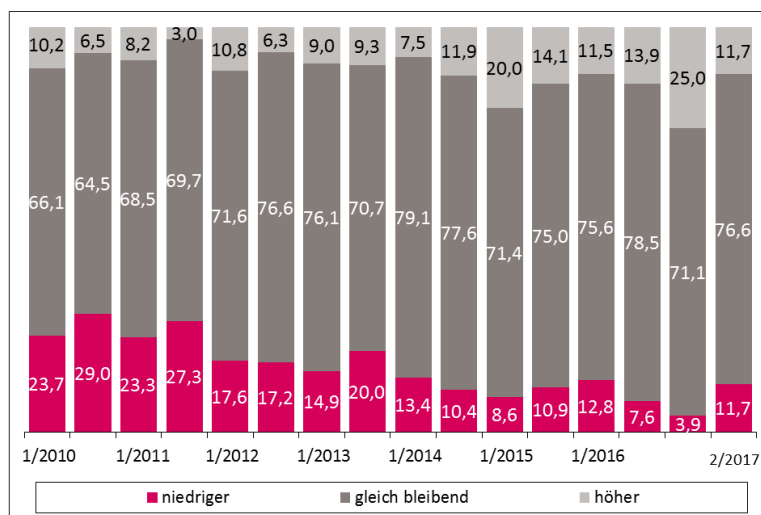
Bei der Berechnung der Salden wird die Summe der „eher schlechter“- und „schlechter“-Meldungen von der Summe der „besser“- und „eher besser“-Meldungen abgezogen. Diese Methode wird von großen Wirtschaftsverbänden, wie dem Deutschen Industrie- und Handelskammertag, seit vielen Jahren zur Bewertung der Wirtschaftslage und der Erwartungen verwendet.

Erwartete Entwicklung der Beschäftigtenzahl (Vollkräfte) in den nächsten 12 Monaten

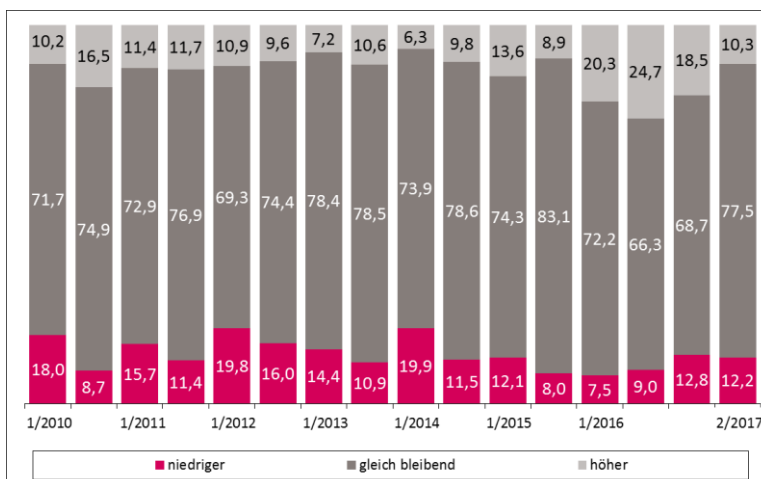
Krankenhäuser – 1/2010 - 2/2017 in Prozent



Rehabilitationseinrichtungen – 1/2010 - 2/2017 in Prozent

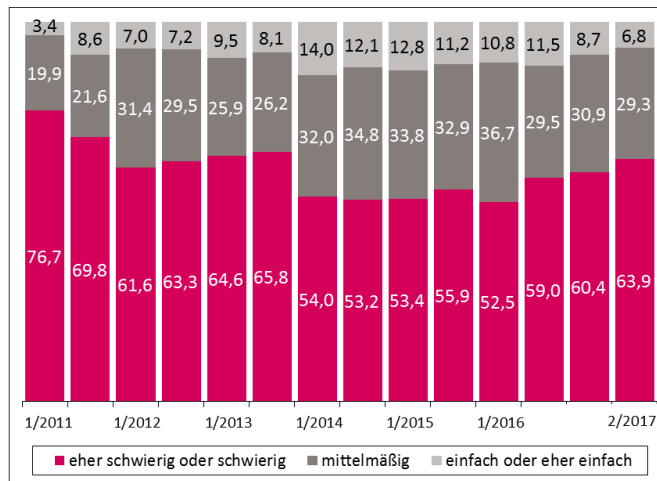


Pflegeeinrichtungen – 1/2010 - 2/2017 in Prozent

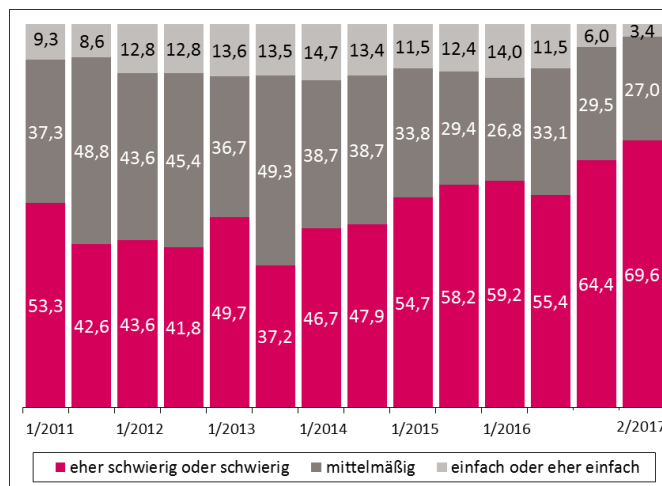


Entwicklung der Situation bei der Besetzung freier Stellen in den Krankenhäusern

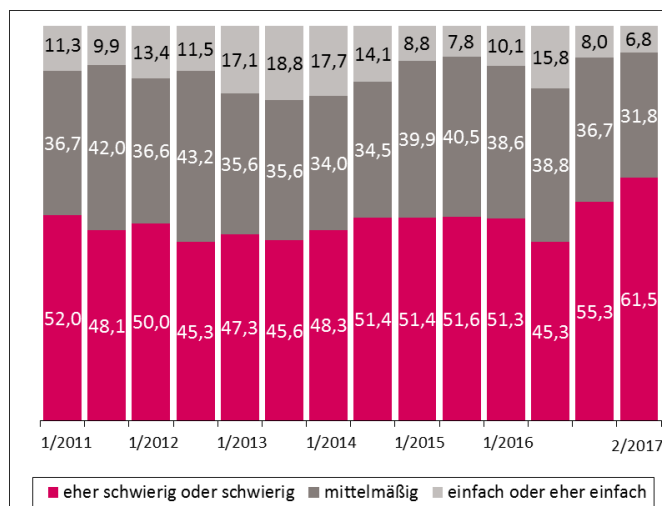
Stellenbesetzung im ärztlichen Dienst Krankenhäuser – 1/2011 - 2/2017 in Prozent



Stellenbesetzung im Pflegedienst Krankenhäuser – 1/2011 - 2/2017 in Prozent

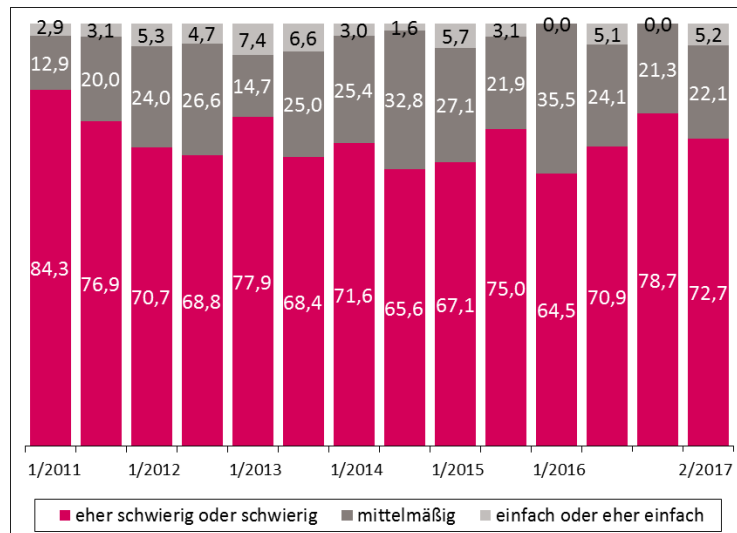


Stellenbesetzung Funktionsdienst Krankenhäuser – 1/2011 - 2/2017 in Prozent

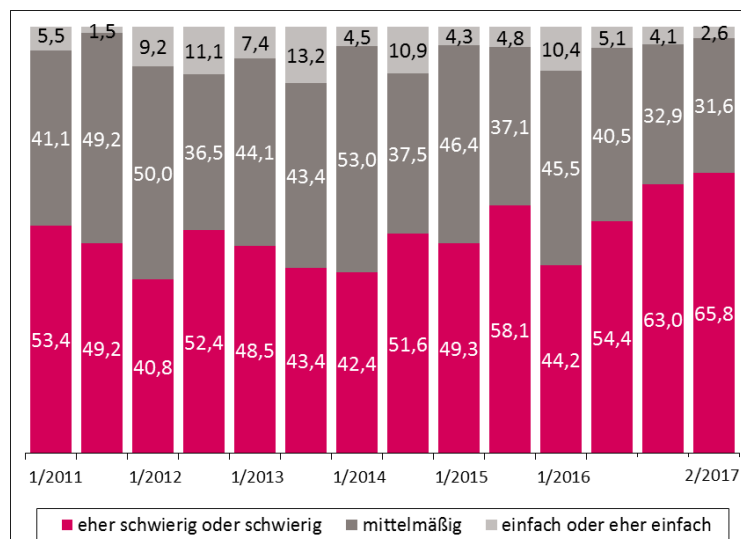


Entwicklung der Situation bei der Besetzung freier Stellen in den Rehabilitationseinrichtungen

Stellenbesetzung im ärztlichen Dienst Rehabilitationseinrichtungen – 1/2011 - 2/2017 in Prozent

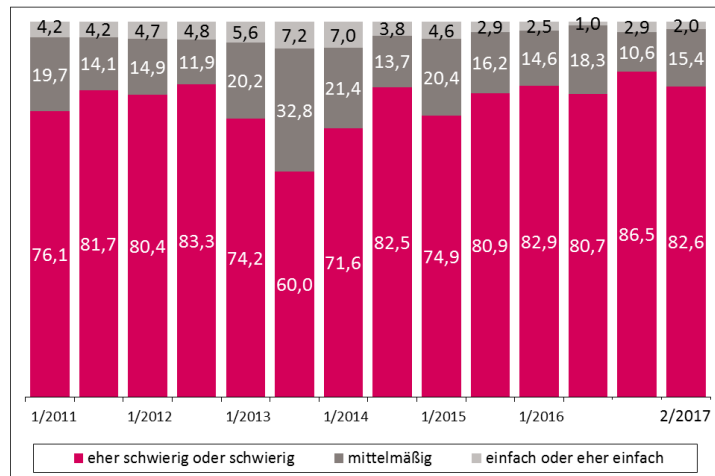


Stellenbesetzung im Pflegedienst Rehabilitationseinrichtungen – 1/2011 - 2/2017 in Prozent

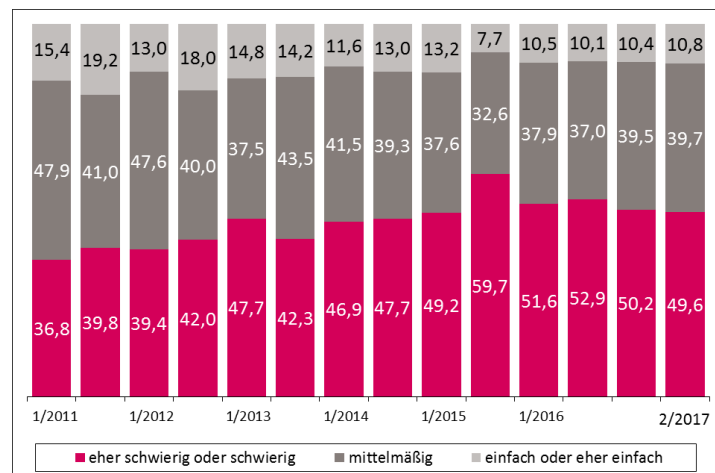


Entwicklung der Situation bei der Besetzung freier Stellen in den Pflegeeinrichtungen

Stellenbesetzung im Pflegedienst Pflegeeinrichtungen – 1/2011 - 2/2017 in Prozent



Stellenbesetzung bei Pflegeschülern Pflegeeinrichtungen – 1/2011 - 2/2017 in Prozent



Stellenbesetzung bei Pflegehilfskräften Pflegeeinrichtungen – 1/2011 - 2/2017 in Prozent

