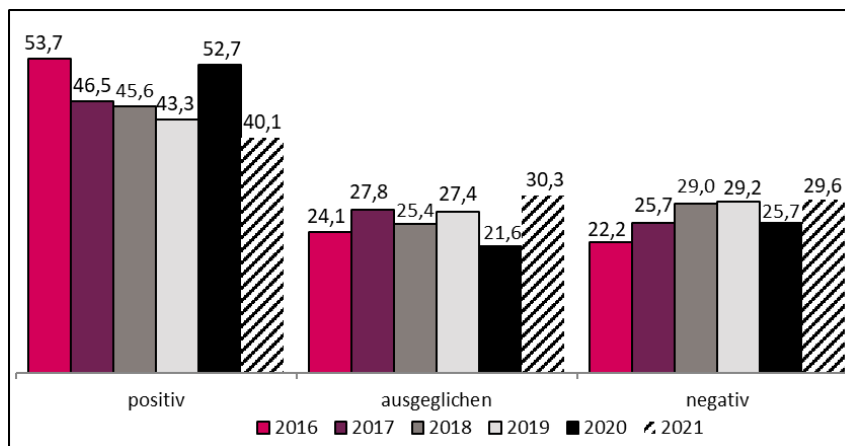
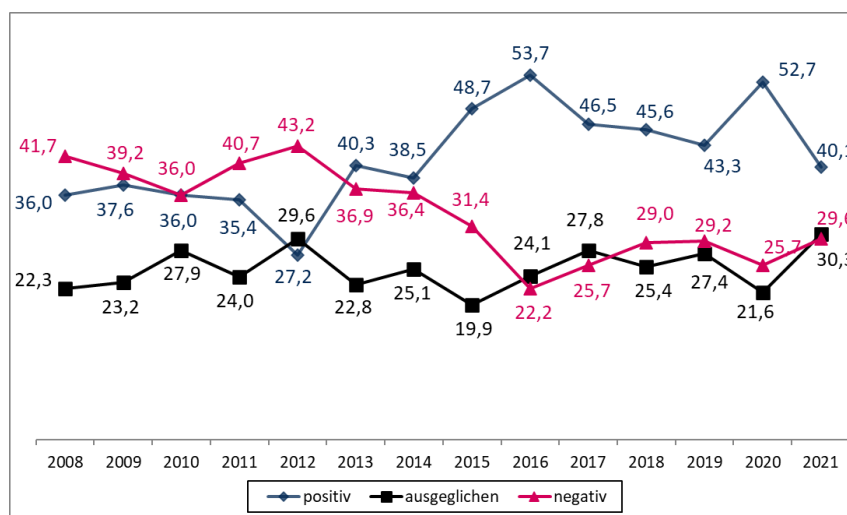


# Ergebnisse des BWKG-Indikators 2/2021 (Pflegeeinrichtungen)

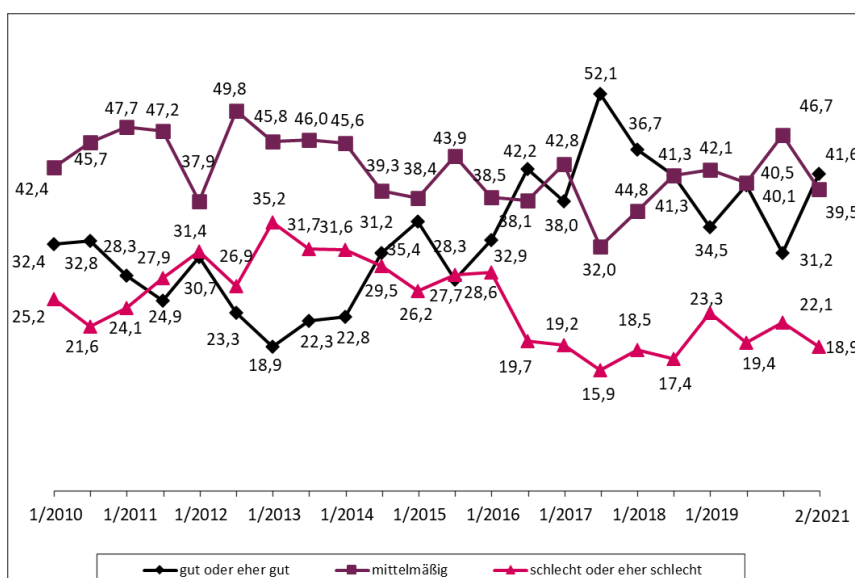
## Ergebnisse der Gewinn- und Verlustrechnungen der Pflegeeinrichtungen 2016 bis 2021 – in Prozent



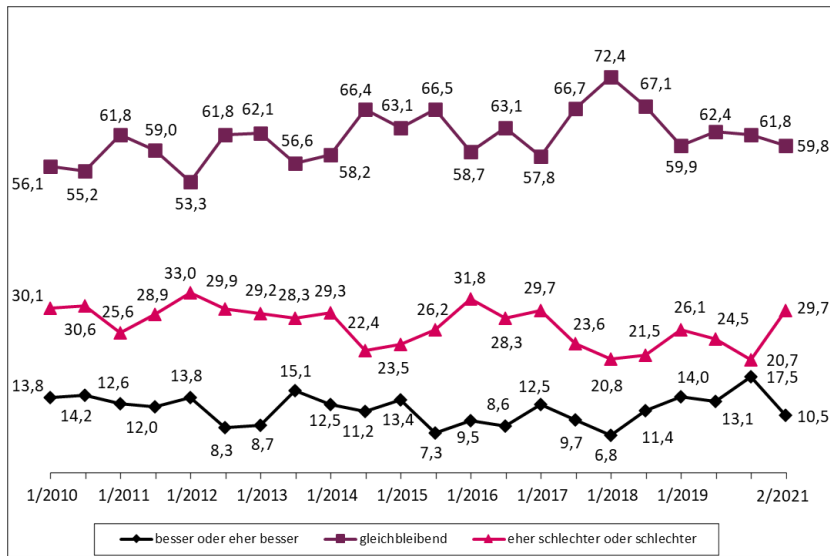
## Ergebnisse der Gewinn- und Verlustrechnungen der Pflegeeinrichtungen- Lange Reihe 2008 bis 2021 – in Prozent



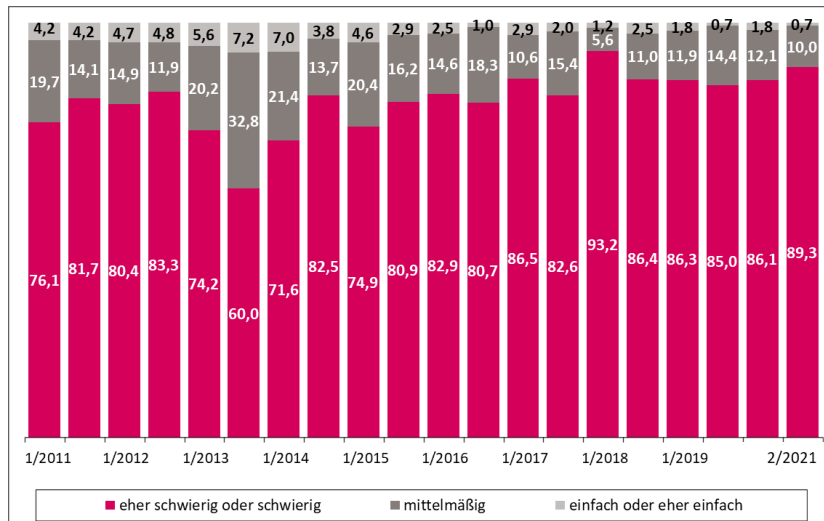
## Bewertung der aktuellen wirtschaftlichen Situation der Pflegeeinrichtungen 1/2010 – 2/2021\*



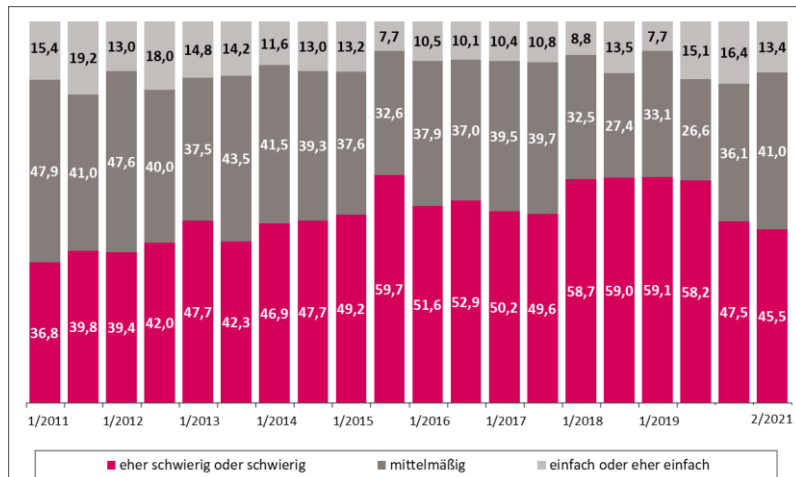
**Erwartete Entwicklung der wirtschaftlichen Situation  
in den kommenden 12 Monaten  
1/2010-2/2021\***



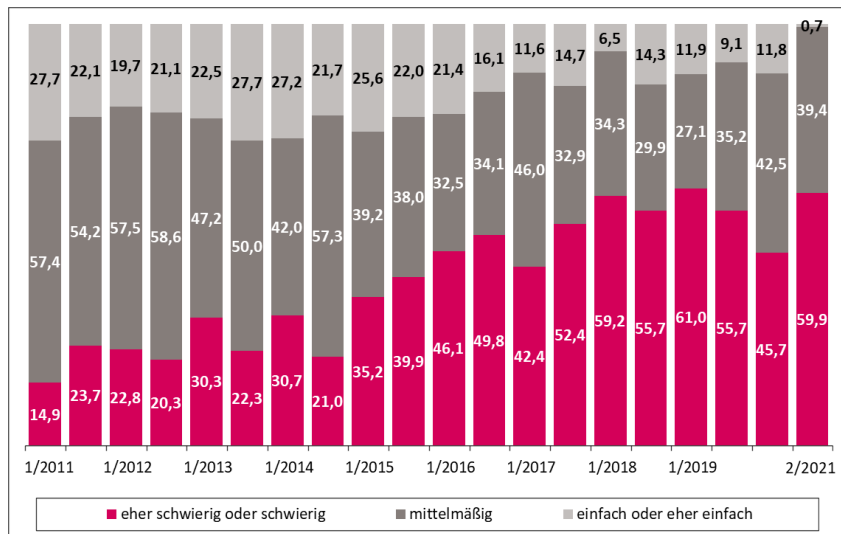
**Stellenbesetzung im Pflegedienst in den Pflegeeinrichtungen  
1/2011 - 2/2021 in Prozent\***



**Stellenbesetzung bei Pflegeschülern  
Pflegeeinrichtungen – 1/2011 - 2/2021 in Prozent\***



**Stellenbesetzung bei Pflegehilfskräften  
Pflegeeinrichtungen – 1/2011 - 2/2021 in Prozent\***



\* Im Jahr 2020 wurden coronabedingt keine Befragungen durchgeführt