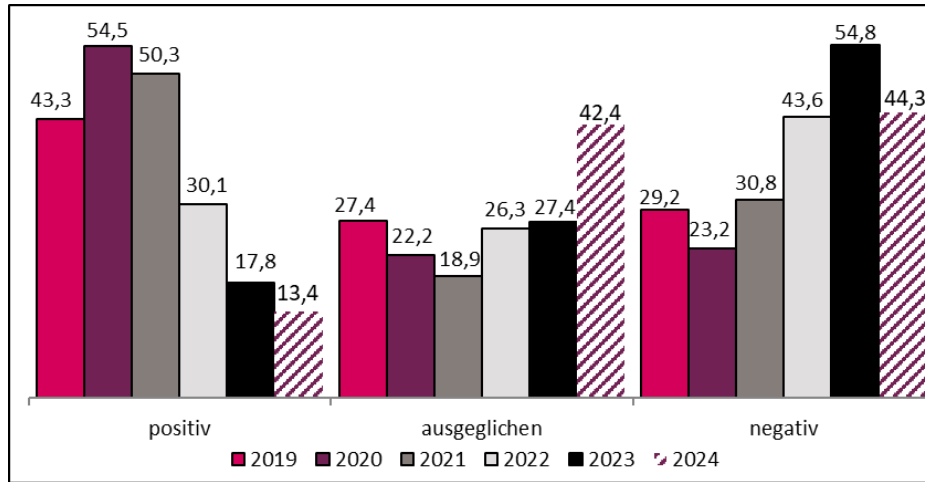
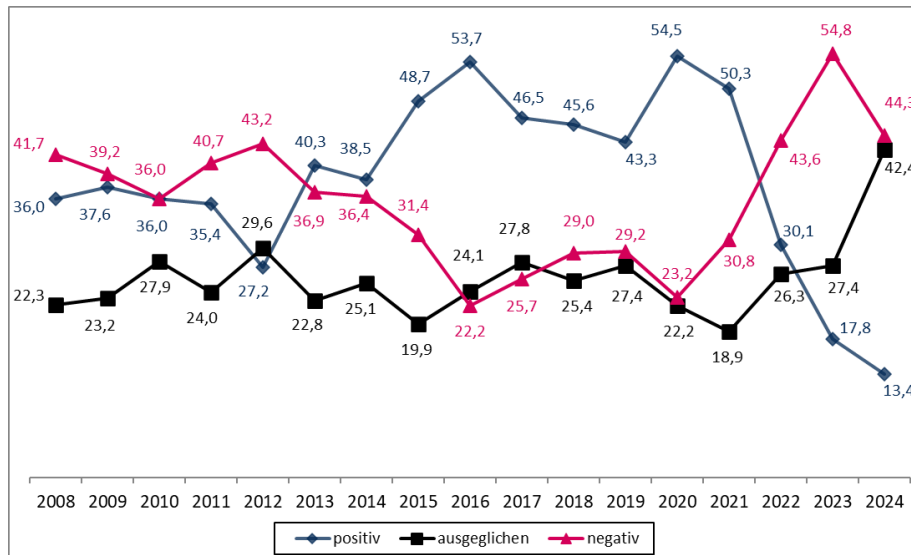


Ergebnisse des BWKG-Indikators 2/2023 (Pflegeeinrichtungen)

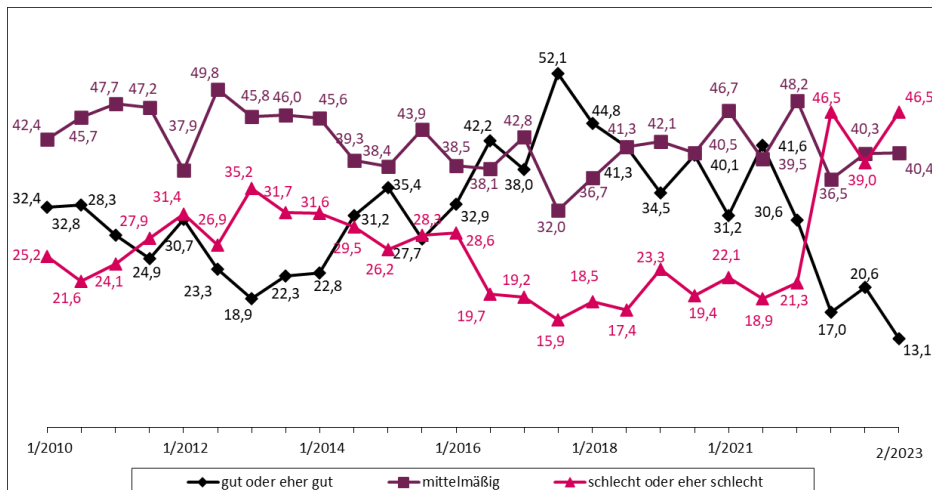
Ergebnisse der Gewinn- und Verlustrechnungen der Pflegeeinrichtungen
2019 bis 2024 – in Prozent (2024 = Prognose)



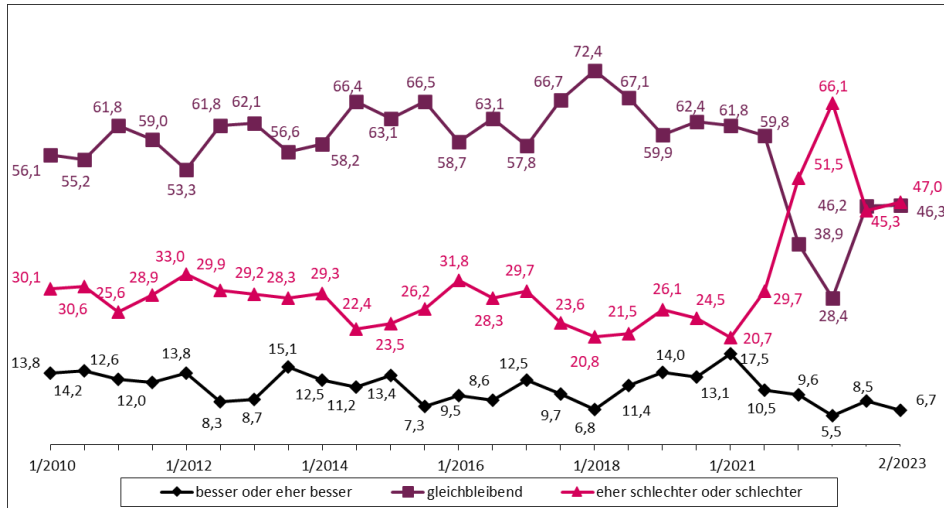
Ergebnisse der Gewinn- und Verlustrechnungen der Pflegeeinrichtungen- Lange Reihe
2008 bis 2024 – in Prozent



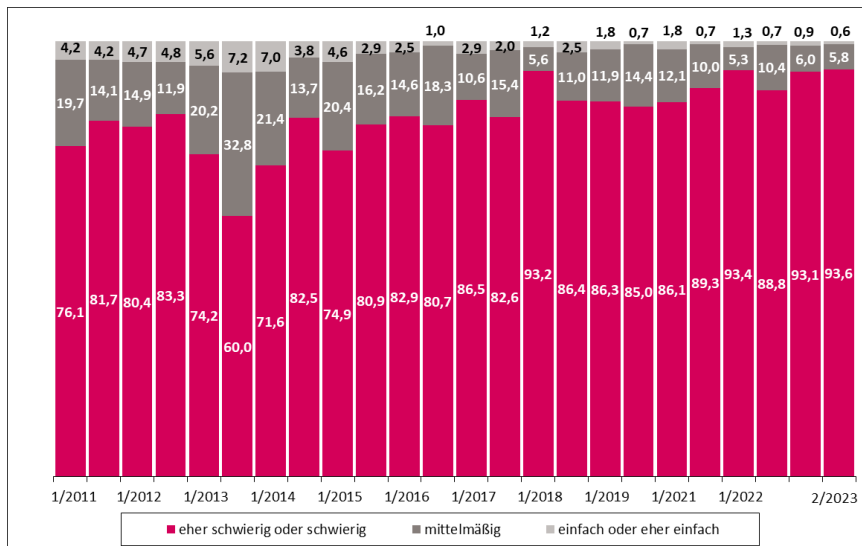
Bewertung der aktuellen wirtschaftlichen Situation der Pflegeeinrichtungen
1/2010 – 2/2023*



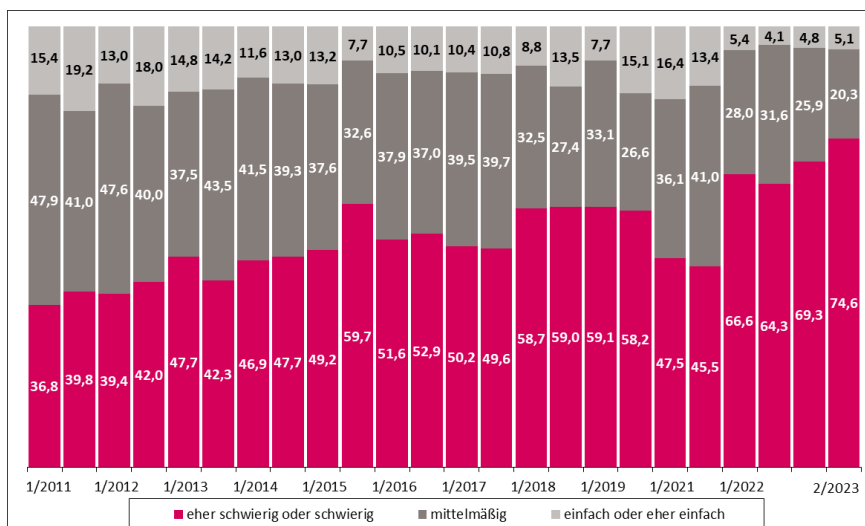
Erwartete Entwicklung der wirtschaftlichen Situation in den kommenden 12 Monaten
1/2010-2/2023*



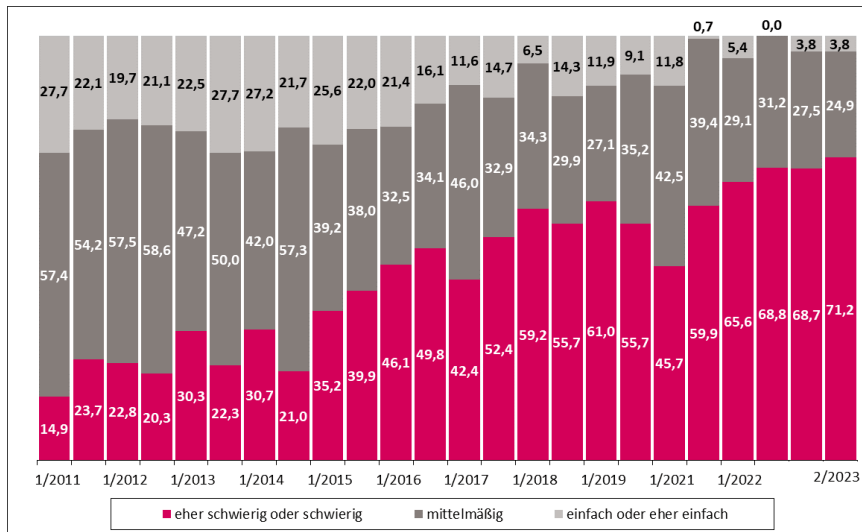
Stellenbesetzung im Pflegedienst in den Pflegeeinrichtungen
1/2011 - 2/2023 in Prozent*



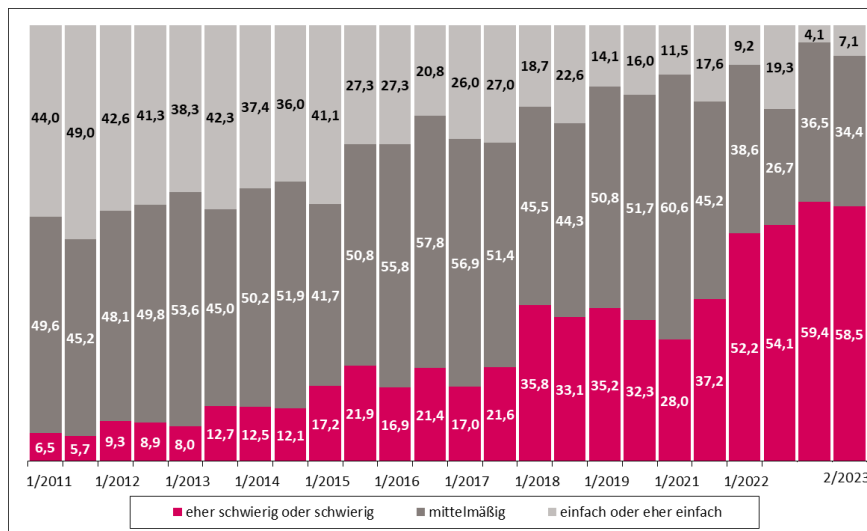
Stellenbesetzung bei Pflegeschülern
Pflegeeinrichtungen – 1/2011 - 2/2023 in Prozent*



**Stellenbesetzung bei Pflegehilfskräften
1/2011 - 2/2023 in Prozent***



**Stellenbesetzung in anderen Bereichen (Hauswirtschaft, Technik, Verwaltung)
1/2011 - 2/2023 in Prozent***



* Im Jahr 2020 wurden coronabedingt keine Befragungen durchgeführt