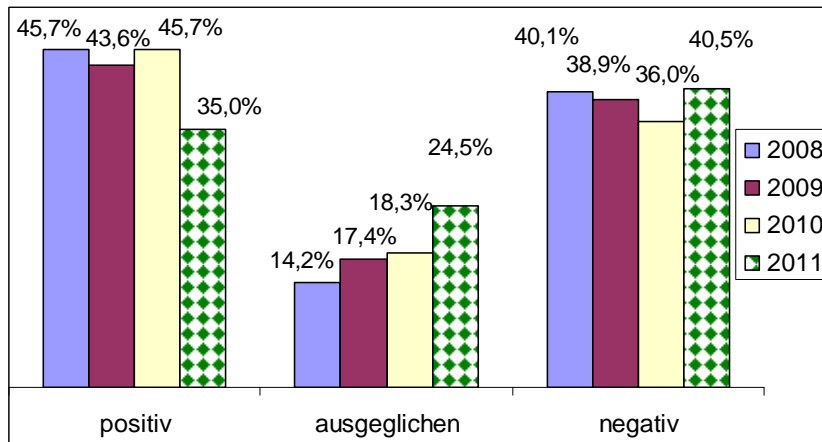


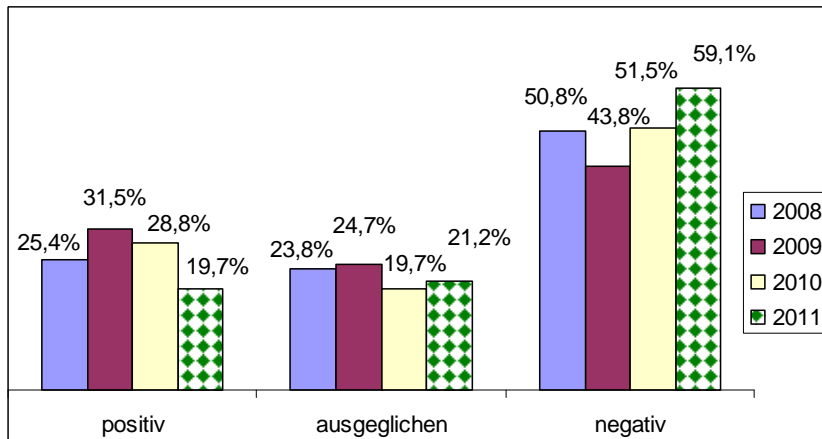
# Ergebnisse des BWKG-Indikators Herbst 2011

## Ergebnisse der Gewinn- und Verlustrechnungen 2008, 2009, 2010 und 2011 (erwartet)

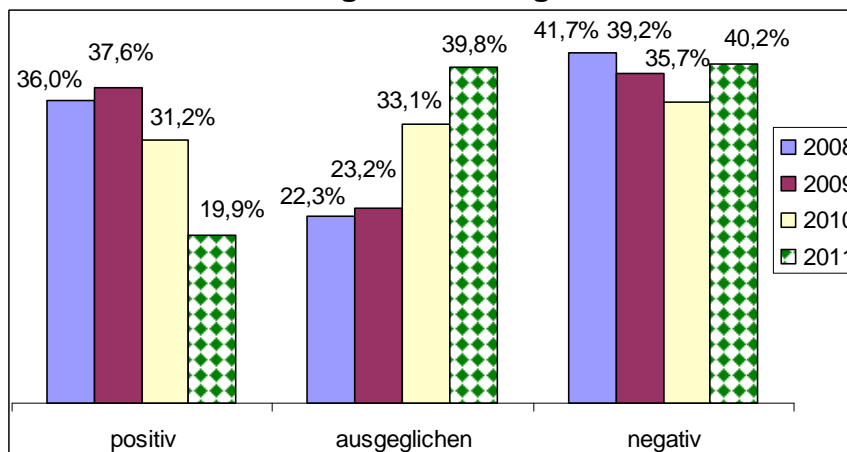
### Krankenhäuser



### Rehabilitationseinrichtungen

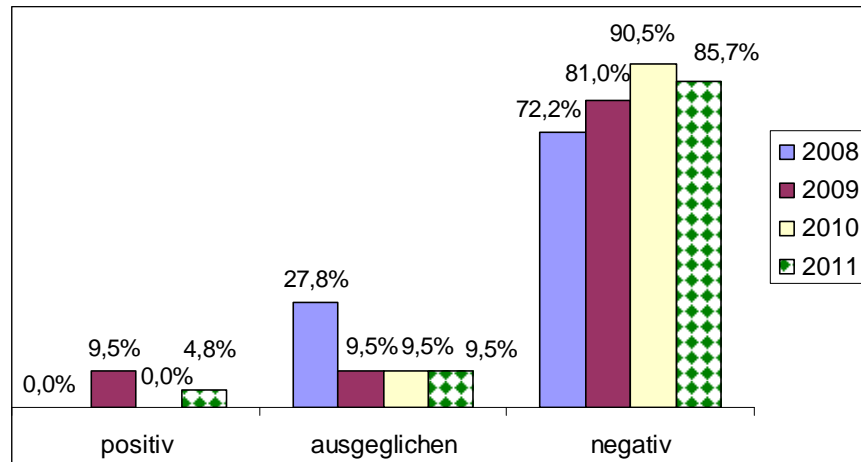


### Pflegeeinrichtungen



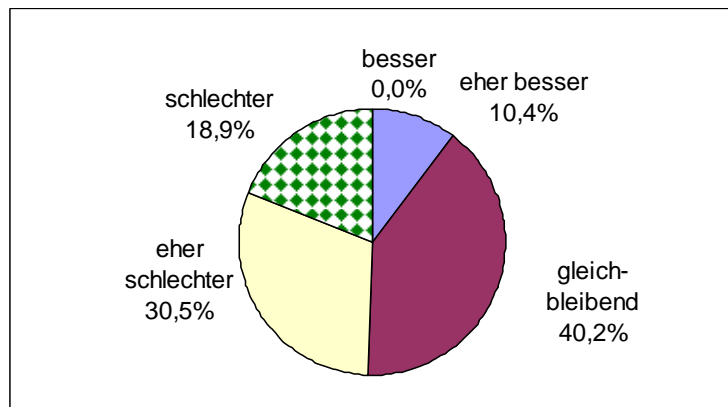
## Ergebnisse der Gewinn- und Verlustrechnungen 2008, 2009 und 2010 (erwartet)

### Geriatrische Rehabilitationseinrichtungen

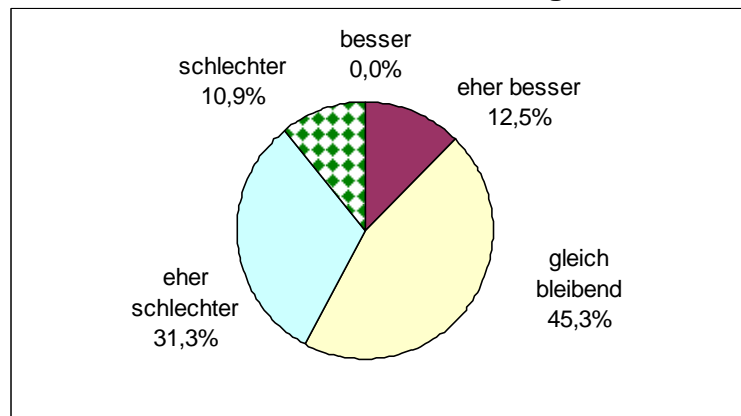


## Erwartete Entwicklung der wirtschaftlichen Situation in den kommenden 12 Monaten

### Krankenhäuser

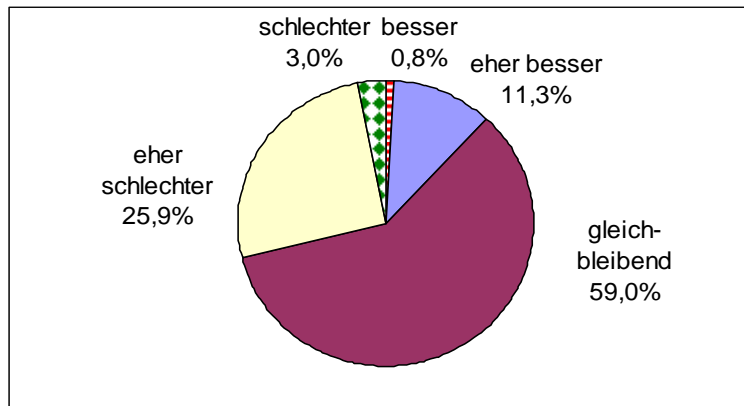


### Rehabilitationseinrichtungen

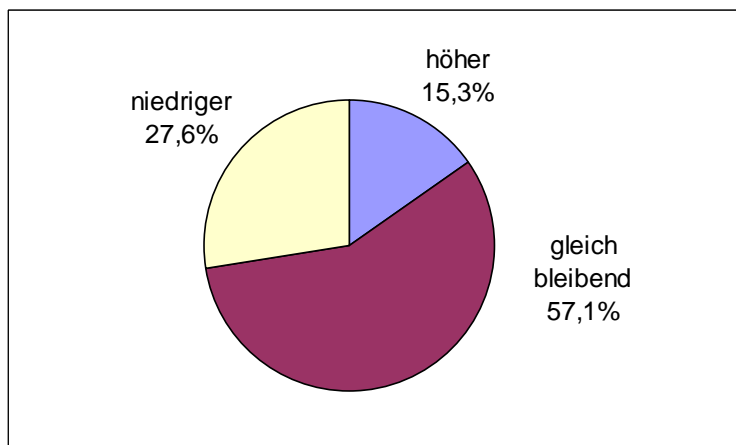


## Erwartete Entwicklung der wirtschaftlichen Situation in den kommenden 12 Monaten

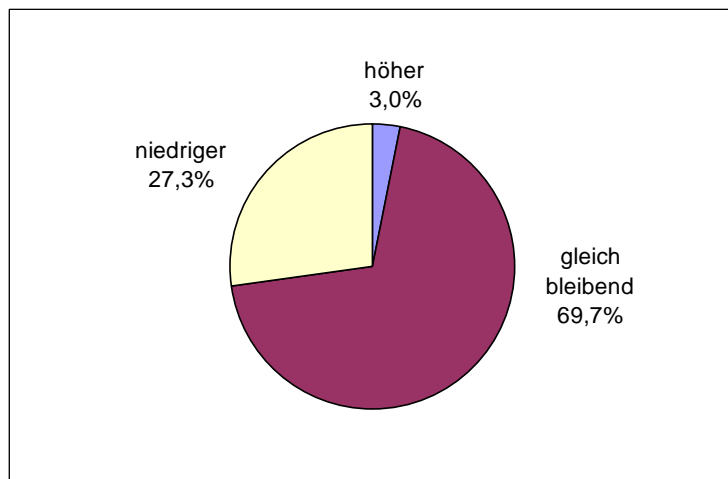
### Pflegeeinrichtungen



## Erwartete Entwicklung der Beschäftigtenzahl (Vollkräfte) in den nächsten 12 Monaten Krankenhäuser

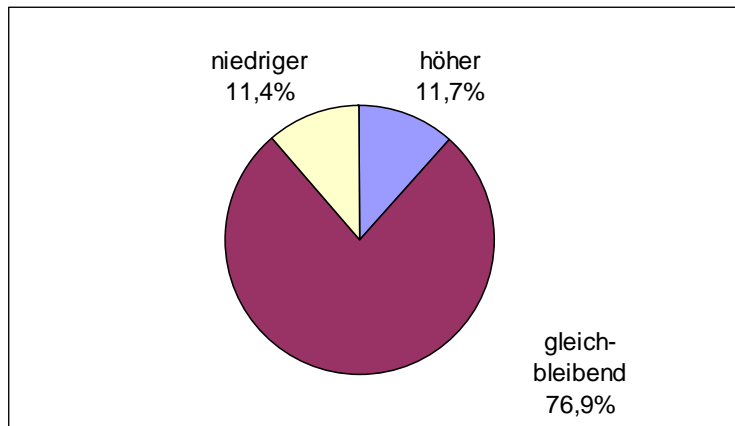


### Rehabilitationseinrichtungen



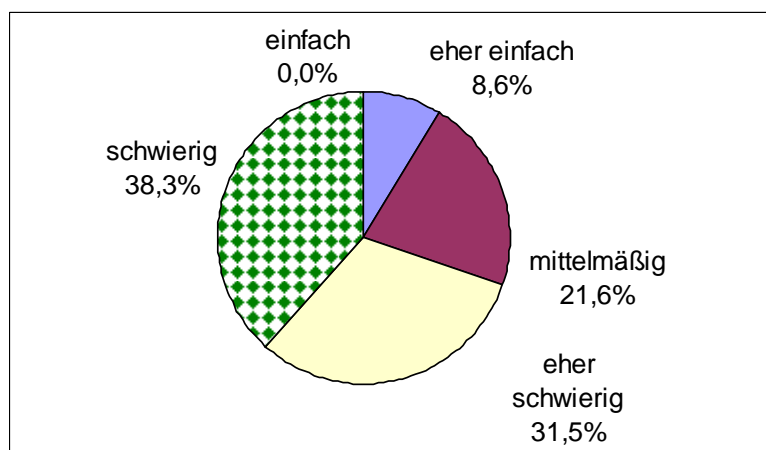
## Erwartete Entwicklung der Beschäftigtenzahl (Vollkräfte) in den nächsten 12 Monaten

### Pflegeeinrichtungen

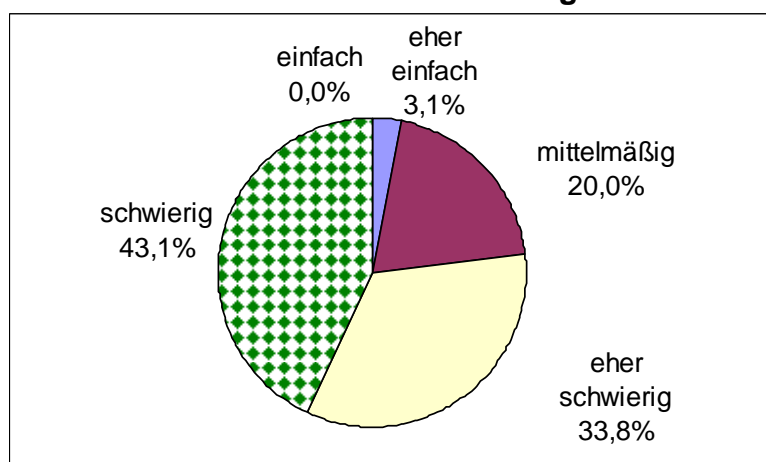


## Besetzung von freiwerdenden Stellen im ärztlichen Bereich

### Krankenhäuser

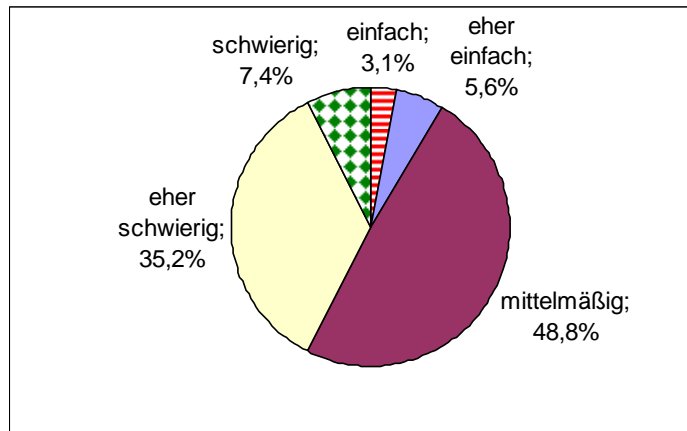


### Rehabilitationseinrichtungen

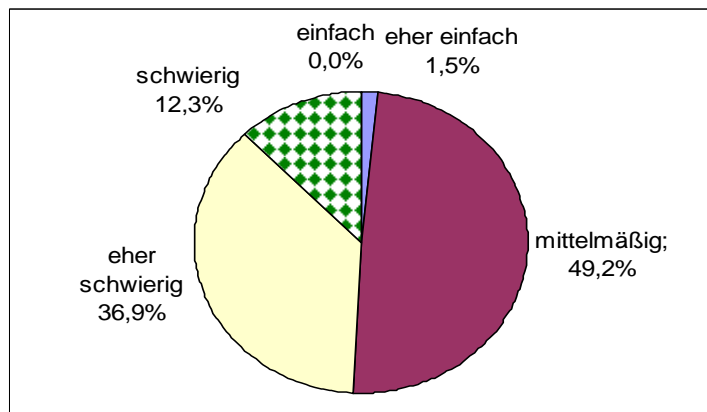


## Entwicklung der Stellenbesetzung im Pflegedienst

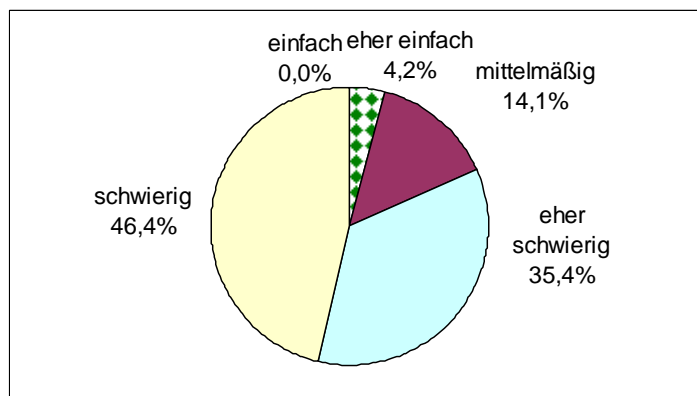
### Krankenhäuser



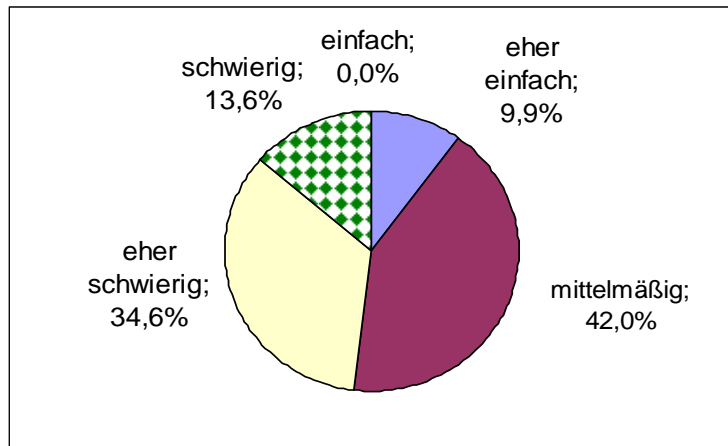
### Rehabilitationseinrichtungen



### Pflegeeinrichtungen



## Entwicklung der Stellenbesetzung beim Funktionsdienst im Krankenhaus



## Entwicklung der Stellenbesetzung bei Pflegeschülern in Altenpflegeeinrichtungen

