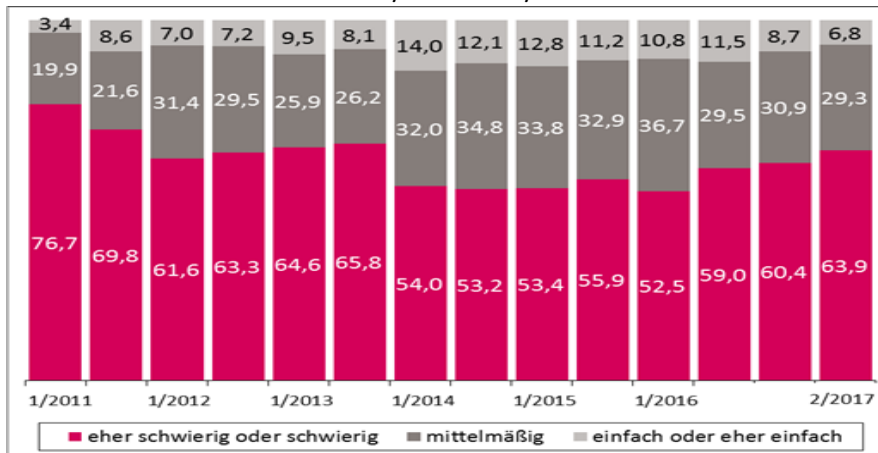
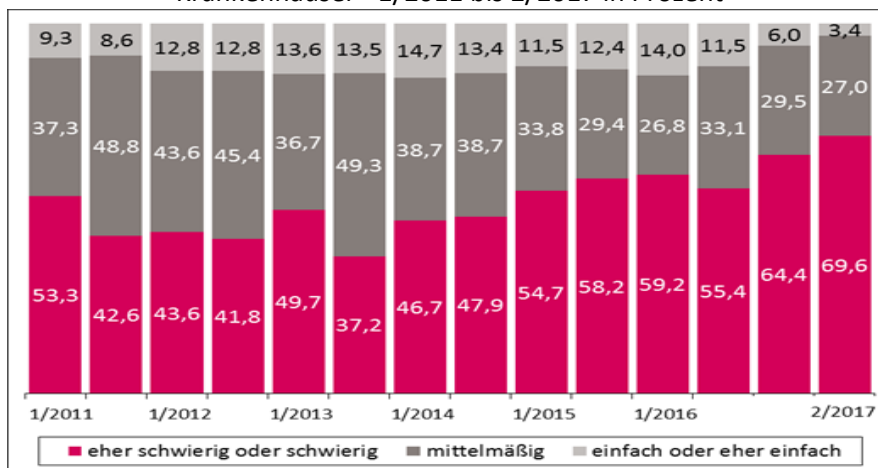


**BWKG-Indikator (2/2017)**

**Wie schwierig ist es, freie Stellen bei den Ärzten zu besetzen?**  
 Krankenhäuser - 1/2011 bis 2/2017 in Prozent



**Wie schwierig ist es, freie Stellen bei den Pflegekräften zu besetzen?**  
 Krankenhäuser - 1/2011 bis 2/2017 in Prozent



**Ergebnisse der Gewinn- und Verlustrechnungen 2011-2017**  
 Krankenhäuser insgesamt – 2/2017 – in Prozent

